

DUURZAAM TELEN

NEXT STEPS



EUROPESE WETGEVING EN
DE GLASTUINBOUWSECTOR

23 NOV. 2023

IMPACT-EVENT

IMPACT T&U

CSRD

HORTIVERSUM ZOETERMEER

HORTIVERSUM



TOPSECTOR
TUINBOUW & UITGANGSMATERIALEN

OPENING

IMPACT T&U



door Jaap Bond

Tijd	Onderwerp
10.00 uur	Opening door boegbeeld van de Topsector Tuinbouw & Uitgangsmaterialen, Jaap Bond
10.10 uur	Presentatie “CSRD en due diligence: wat is het en wat betekent het voor de sector” door Carla Kivits
10.40 uur	Presentatie “Verduurzaming door ketensamenwerking” door Jennifer Muller (CBL)
11.00 uur	Tijd voor eerste reacties uit publiek
11.10 uur	Pauze
11.30 uur	Presentatie “Meetbare stappen op duurzaamheid in de sierteeltsector” door Maaike Fleur (Royal Flora Holland)
11.45 uur	Paneldiscussie met vooruitstrevende telers
12.10 uur	Presentatie door Rolinde Oosterheert over relevante regelingen RVO
12.20 uur	Presentatie door Michiel Roelse over relevante regelingen Topsector
12.30 uur	Afsluiting, start netwerklunch

Carla Kivits

**CSRD en due diligence:
wat is het en wat
betekent het voor
de sector?**

IMPACT T&U



TOPSECTOR
TUINBOUW & UITGANGSMATERIALEN



CSRD & Due Diligence

Duurzaam Telen: Next Steps

November 2023

Schuttelaar & Partners



CSRD & Due diligence





CSRD

Corporate Sustainability Reporting Directive



1. CSRD

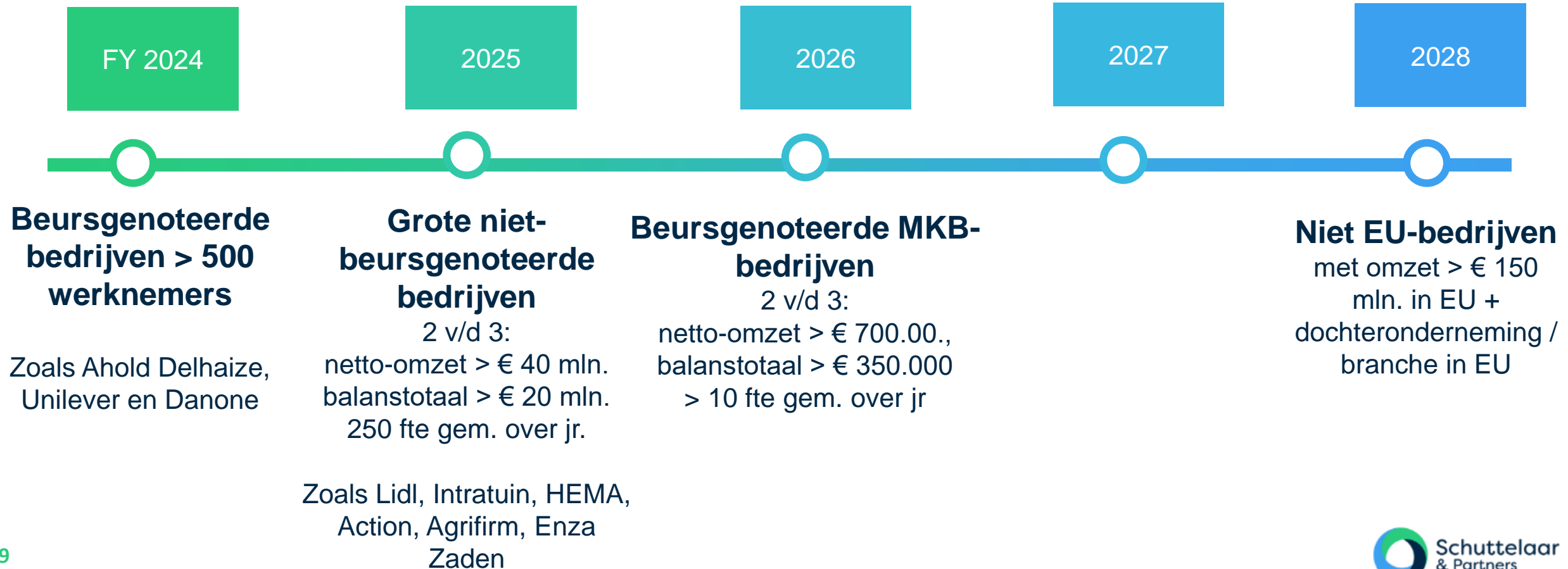
Corporate Sustainability Reporting Directive

Wat: verplichte **jaarlijkse rapportage over ESG-informatie** (milieu, maatschappij, goed bestuur) volgens de European Sustainability Reporting Standards (ESRS).

Waarom: consistentere, gestandaardiseerde, vollediger en transparanter duurzaamheidsrapportages.



Wie over welk boekjaar eerste CSRD-rapportage?



Wat zijn de CSRD-vereisten?

1

Dubbele materialiteit als basis voor verslaglegging: **impacts op, risico's en kansen van Environment (E), Social (S) en Governance (G).**

2

Rapporteren verplicht volgens de **European Sustainability Reporting Standards (ESRS).**

3

Digitale data en tagging in XBRL of elektronisch format: *human & machine readable*

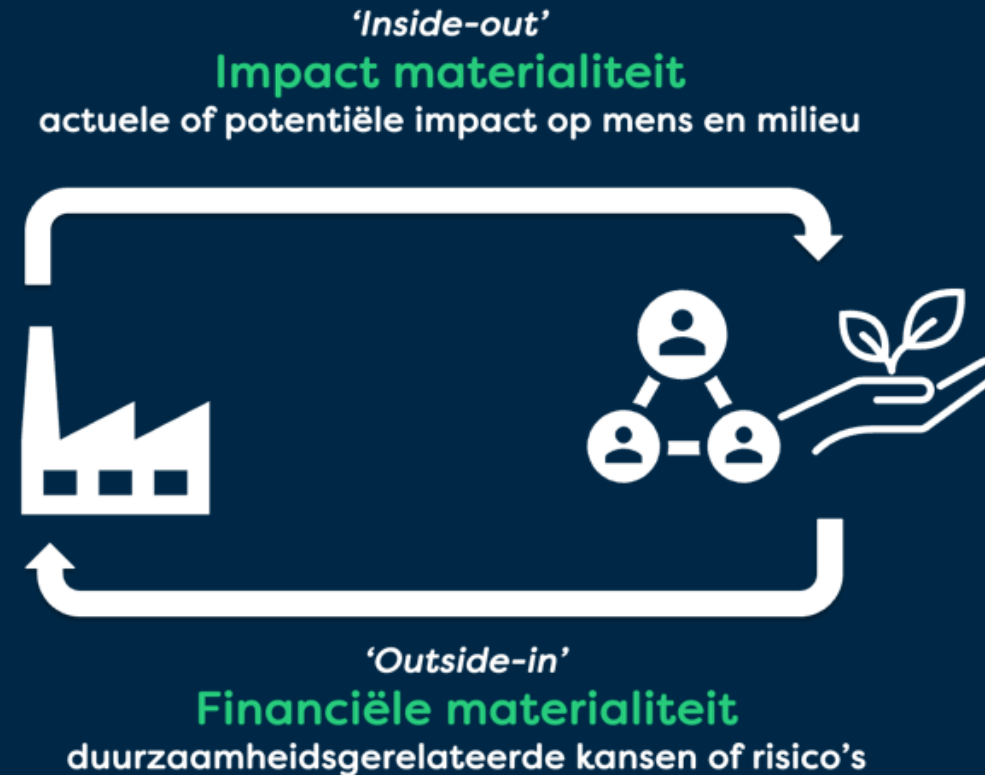
4

Third party assurance: 'limited' assurance duurzaamheidsinformatie door een onafhankelijke en deskundige partij.

Dubbele materialiteit

Over hele
waardeketen
materialiteit in
kaart brengen:

- Upstream
- Eigen operatie
- Downstream



EU Reporting Directive

CSRD

EU Reporting Standards

European Sustainability Reporting Standards (ESRS)

EU Reporting Areas

Cross cutting standards

Environment

Social

Governance

12 Reporting standards

ESRS 1 General principles

ESRS 2 General disclosures

E 1 Climate change
E2 Pollution
E3 Water and marine sources
E4 Biodiversity and ecosystems
E5 Resource use and circular economy

S1 Own workforce
S2 Workers in the value chain
S3 Affected communities
S4 Consumers and end-users

G1 Business conduct

ESRS
SECTOR-SPECIFIC
STANDARDS
(mid 2024
verwacht)

Verplicht

Rapporteren indien materieel

Relevante E-topics & sub-topics

E1 Klimaatverandering

Aanpassen aan..

Verminderen van..

Energie

E2 Verontreiniging

Lucht

Water

Bodem

**(Zeer)
zorgwekkende
stoffen**

**Micro-
plastics**

Maar ook....

E3 Water

Wateronttrekking

Waterverbruik

Waterlozing

E4 Biodiversiteit

**Direct
drukfactoren**

**Impact op
toestand soorten**

**Impact op omvang
en toestand
ecosystemen**

**Impacts op en
afhankelijkheden van
ecosysteemdiensten**

**E5 Circulaire
economie**

**Materiaal
instromen**

**Materiaal
uitstromen**

Afval

Relevante S topics & subtopics & sub-sub topics

S1 Eigen werknemers

Arbeidsvoorwaarden

**Gelijke behandeling
en kansen**

Baanzekerheid

Leefbaar loon

**Collectieve
onderhandelingen**

Werktijden

**Vrijheid van
vereniging**

Werk-privé balans

**Veiligheid en
gezondheid**

**Gelijke beloning
voor gelijk werk**

**Werkgelegenheid
& inclusie voor
mensen met een
beperking**

**Geweld &
intimidatie**

Diversiteit

**Opleiding &
ontwikkeling**

Idem voor werknemers in de waardeketen

S2 Werknemers in waardeketen

Arbeidsvoorwaarden

Gelijke behandeling en kansen

Baanzekerheid

Leefbaar loon

Collectieve onderhandelingen

Werktijden

Vrijheid van vereniging

Werk-privé balans

Veiligheid en gezondheid

Gelijke beloning voor gelijk werk

Werkgelegenheid & inclusie voor mensen met een beperking

Geweld & intimidatie

Diversiteit

Opleiding & ontwikkeling

Maar ook....

**S2 Werknemers in
waardeketen**

Andere arbeidsrechten

Adequate huisvesting

Schoon water en sanitair





Energie

Doelstellingen in
lijn met het
Klimaatakkoord
van Parijs

Klimaat

Water &
Impact op
toestand
soorten

Aanpassen
aan...

Verminderen
van...

**VRAGEN VAN
LEVERANCIERS OF
AFNEMERS DIE WÉL
PLICHTIG ZIJN**

**AUDITABLE DATA
AANLEVEREN AAN
AFNEMERS**

**MONITOREN &
VASTLEGGEN DATA
INRICHTEN**

**DATA OP KLIMAAT,
BIODIVERSITEIT EN
MENS**

**EN DE
GLASTUINBOUW?
(NIET-CSR-
PLICHTIG)**

**DUURZAAMHEIDSBEL
EID VOLGENS ESRS
INRICHTEN**

**AMBITIES OP
KLIMAAT
FORMULEREN
CONFORM PARIJS**

**KEURMERK MET
EXTERNE TOETSING**

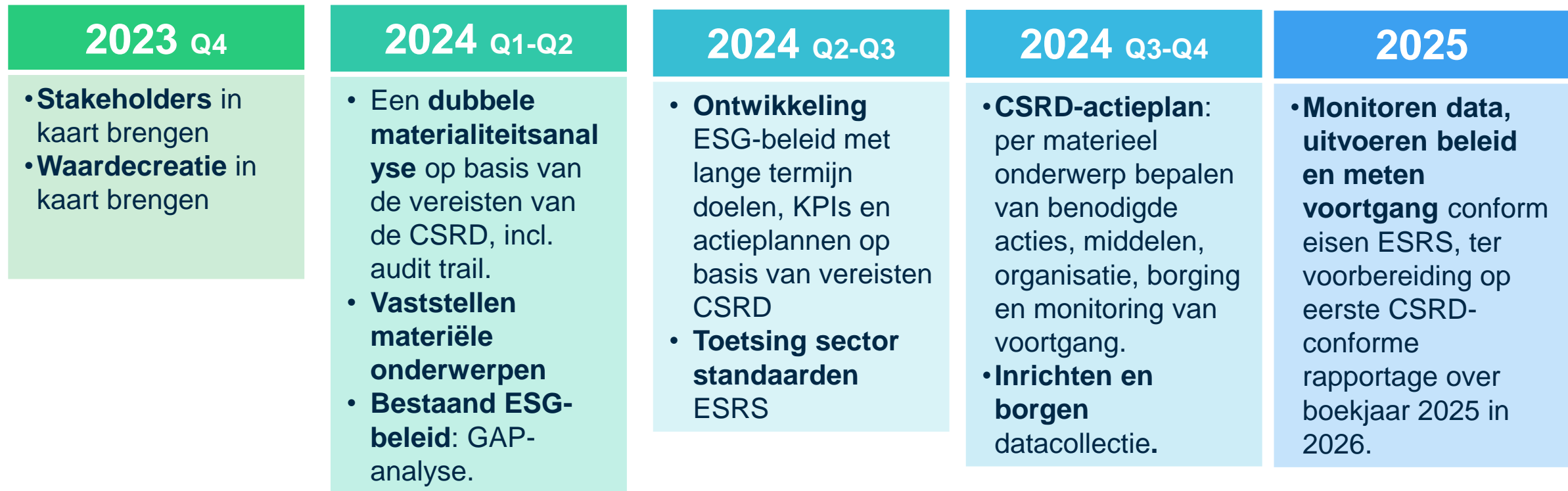
**RAPPORTAGE,
VANUIT IMPACT &
FINANCIEEL**



Certificeringen & CSRD

- + Ervaring met uitwisselen van data.
 - + Vastleggen van data, m.n. op milieu.
 - + Inrichten van borging doelen in de organisatie.
 - + Toetsen met externe onafhankelijke audit.
- Certificering \neq CSRD-compliant
 -

CSRD-plichtig: acties



• July 31, delegated act van de European Sustainability Reporting Standards (ESRS)

• CSRD gaat vanaf 1 januari 2024 in werking voor eerste groep (grote beursgenoteerde) bedrijven voor verslaglegging boekjaar 2024.

• De sectorspecifieke ESRS standaarden (incl. agriculture, food & beverages) worden midden 2024 verwacht

• Vanaf boekjaar 2025 geldt CSRD ook voor grote, niet-beursgenoteerde bedrijven

**START SNEL MET DE
VOORBEREIDINGEN**

**STEL BREDE
WERKGROEP VAST,
VANUIT
VERSCHILLENDE
GELEDINGEN**

**MAAK HET PASSEND
BIJ BEDRIJF &
CULTUUR**

**MAAK HET
CONCREET:
ONTWIKKEL CSRD-
ACTIEPLANNEN**

**INFORMEER
STAKEHOLDERS,
BEGINNEND INTERN
EN DAARNA EXTERN**

DOE HET SAMEN

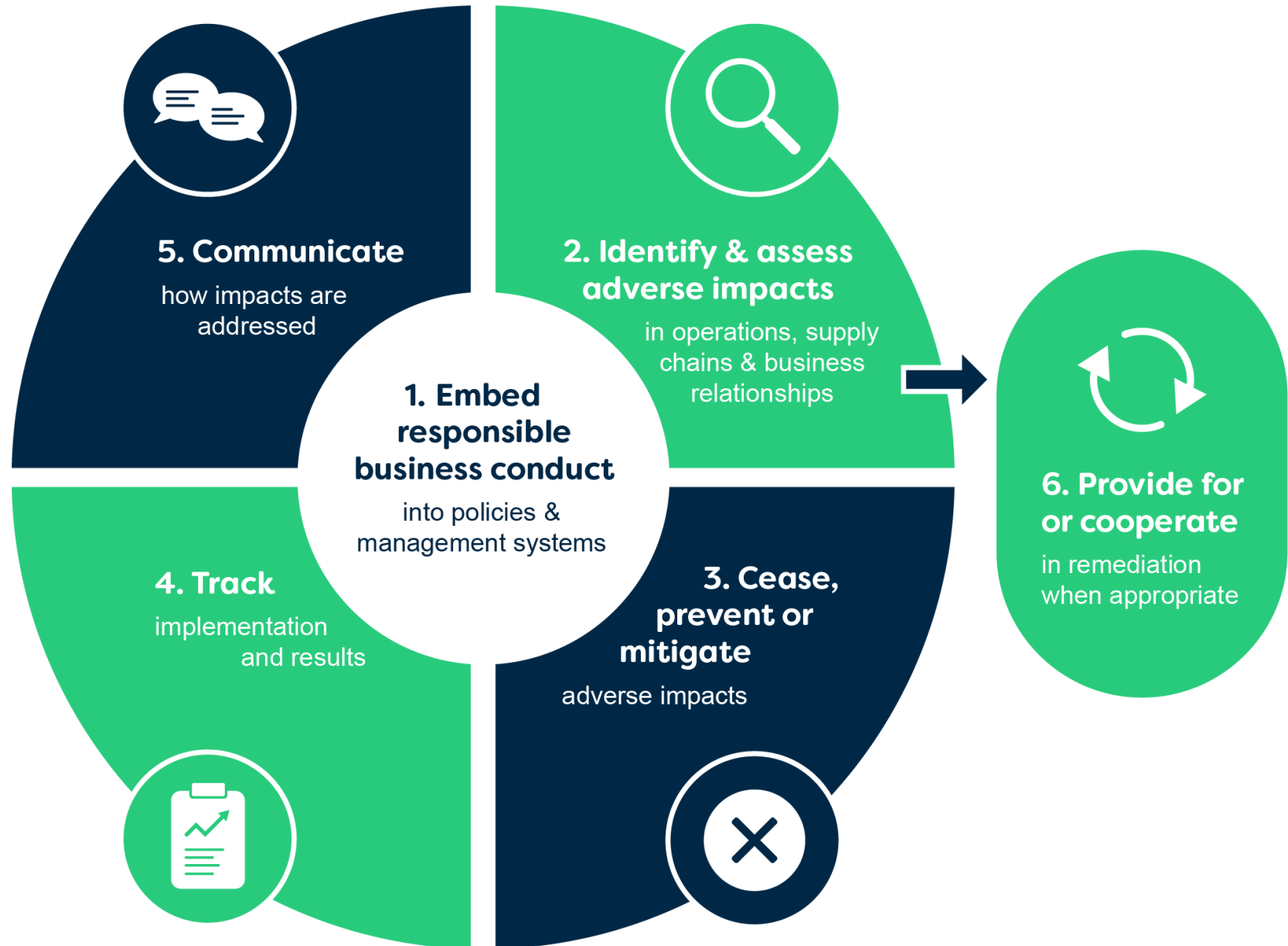


CSDDD wetgeving

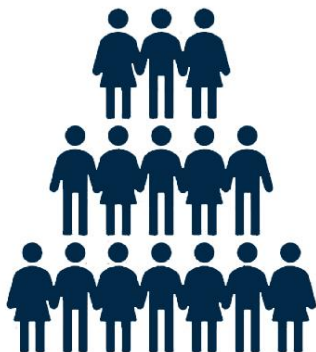
Due Diligence

“Due diligence is het proces waarbij ondernemingen daadwerkelijke en potentiële negatieve impacts in kaart brengen, voorkomen en mitigeren, en zij verantwoorden hoe zij acteren op die impacts van hun activiteiten op mens en milieu.”

OECD Due Diligence proces & ondersteunende maatregelen



Prioritiseren van risico's



Bereik: Hoeveel mensen kunnen worden getroffen door de negatieve gevolgen?



Omvang: Hoe ernstig zouden de nadelige gevolgen zijn voor het slachtoffer?

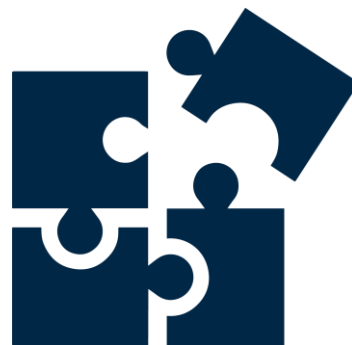


Herstelbaarheid: Zal de remedie het slachtoffer in dezelfde of een gelijkwaardige positie herstellen als vóór de schade?

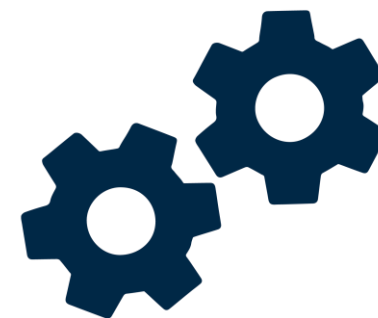
Positie in de waardeketen



Als bedrijven **verbonden** zijn, moeten ze hun hefboomwerking gebruiken om de impact aan te pakken.



Als een bedrijf **bijdraagt**, moet het zijn invloed aanwenden om de resterende impact die door de andere partij wordt veroorzaakt, te beperken - de bijdrage stopzetten of voorkomen



Als een bedrijf een negatieve impact **veroorzaakt** of kan veroorzaken, moet het die impact stoppen of voorkomen en een oplossing bieden voor de werkelijke

impact

Acties die bedrijven kunnen nemen

(SOCIAL) AUDITS



**DUURZAAMHEIDS-
CERTIFICATIE &
KLACHTEN-
MECHANISME**



**LANGE TERMIJN
RELATIES MET
LEVERANCIERS**



**PROJECTEN IN
PRODUCERENDE
LANDEN**



**SUPPLY CHAIN
PARTNERSHIPS**



**ALTERNATIEVE
HERKOMST OF
GRONDSTOFFEN**



HOME START THE CHECK ▾ CSR RISK MAN

CSR RISK CHECK


The CSR Risk Check tool is aimed at companies that are from or have production facilities in foreign countries.

Start this (short) check and find out which international your business activities are exposed to and what you can manage them.

START THE CHECK **WATCH THE TUTORIAL**

GLOBAL LIVING WAGE COALITION

What is



Human Rights

- & Human Trafficking
- Malnutrition
- Lack of Education & Healthcare
- Labour Rights Violations & Unsafe Working Conditions

Environmental Protection

- Agrochemicals
- Climate Change

Living Income

- Low Farm Gate Prices
- Rising Costs of Living
- Low Yields
- Rising Production Costs

About

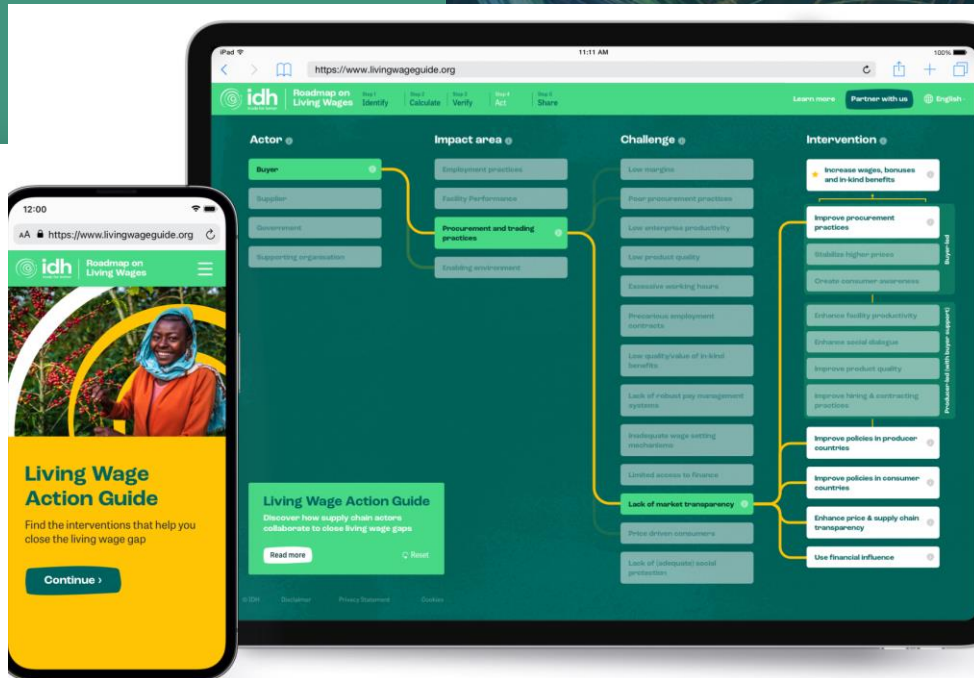
Handige tools

In kaart brengen risico's:

- [CSR Risk checker](#): overzicht van risico's per land/sector
- [Living wage coalition](#): studies in verschillende landen naar leefbaar loon.
- Industry reports: e.g. cacao barometer, coffee barometer.
- [CNV Internationaal](#): veel kennis van verschillende sectoren. Fair Work Monitor
- [SHIFT – SER](#): rapportages over business and human rights impacts

Handbook Effective Grievance Mechanisms Fund for Responsible Business (FVO)

Case studies, lessons learned and practical recommendations—
commissioned by FVO
December 2021



Ga aan de slag

- [OECD Due Diligence Guidance for Responsible Business Conduct](#)
- [Align tool](#): tool over leefbaar loon en leefbaar inkomen
- IDH road map op leefbaar inkomen: [living wage action guide](#)
- [SER](#): Aanbevelingen voor betrekken van =stakeholders en maatschappelijke partijen
- [RVO](#): Handboek voor effectieve klachten-mechanismes.



Bedankt!



**Vragen? Neem gerust
contact op met
Carla Kivits via
ck@schuttelaar.nl of
06 37 19 56 07**



**We are the agency
for a healthy and
sustainable world**



Schuttelaar & Partners

www.schuttelaar.nl

Brussels

Rue Belliard 199, bte 22
B-1040 Brussels


The Hague

Zeestraat 84
2518 AD The Hague

Wageningen

Bronland 12-S
6708 WH Wageningen

Follow us on social media

 werkenbijschuttelaar

 schuttelaar

 schuttelaar & partners

© Schuttelaar & Partners. All text, images, logo's and other content in this presentation are protected by copyright, unless otherwise stated. Reproduction and / or use is permitted only after written permission.

Jennifer Muller

Verduurzaming door keten- samenwerking

IMPACT T&U



TOPSECTOR
TUINBOUW & UITGANGSMATERIALEN

Transparantie en due diligence in de supermarktbranche

CSRD, CSDDD en vrijwillige afspraken



Jennifer Muller (CBL)

Duurzaam Telen: Next Steps

23-11-2023

Supermarktbranche en positie in de keten

- Belangrijke branche voor Nederlandse voedselvoorziening
- Inzet op gezond, duurzaam, veilig en lekker voedsel
- Beperkte afname van NL productie, afhankelijk van productgroep (bv. uien 2%, tomaten 9%)¹
- (Strategische) ketensamenwerking van groot belang voor toekomstbestendige voedselketen
- Veranderende consumentenbehoefte, toenemende vraag naar transparantie en verduurzaming, omvang uitdagingen Nederlandse voedselketen



¹ Schuttelaar & Partners, september 2018

Duurzaamheidskeurmerken en urgente thema's

- Groeiende aanwezigheid duurzaamheidskeurmerken en kwaliteitsschema's (+26,2% AGF 2023)
- Borging criteria en betrouwbaarheid door de keten heen
- Integrale kijk op duurzaamheid, o.a. biodiversiteit, watergebruik, bodemkwaliteit, aandacht voor positie boeren en tuinders
- Transparantie en rapportage -> genereert data.



Rapportage en monitors

- Inzicht in duurzaamheidsinspanningen via o.a. jaarverslagen, websites, externe rapportages, branche-monitors.
- Diverse richtlijnen en frameworks: GRI, SDGs, IIRC, etc.
- Due diligence in nationale en internationale ketens: diverse geharmoniseerde indicatoren op milieu/natuur, mens en dierenwelzijn
- Transparante ketens



Europese wetgeving: due diligence en transparantie

Corporate Sustainability Due Diligence Directive

- Algemene due diligence wetgeving
- Europees vs. nationaal

Corporate Sustainability Reporting Directive

- Rapportage richtlijnen
- Sociaal, milieu, governance

European Deforestation Legislation

- Thematische wetgeving
- Verbod producten gelinkt aan ontbossing

Forced Labour Ban

- Thematische wetgeving
- Verbod producten gelinkt aan dwangarbeid

Ons perspectief op CSRD



- Belang van een gelijk Europees speelveld => minimaliseren administratieve lasten en uitvragen richting producenten.
- Transparantie als middel voor verduurzaming, niet als einddoel.
- Noodzaak van betrouwbare data.
- Gebruik van waardevolle instrumenten, zoals certificeringen.
- Verantwoordelijkheden van alle ketenpartijen: A- vs. huismerk.
- Start bij de basis -> scope 1 t/m scope 3.

- Uitdagingen van scope 3.

Nieuwe Basis door Ketensamenwerking (1/2)

*“Supermarktorganisaties en foodservicebedrijven in Nederland hebben besloten om op korte termijn verdere stappen te ondernemen om samen met Nederlandse boeren en tuinders en maatschappelijke organisaties te komen tot een **breed gedragen duurzaamheidsstandaard** met een **goed verdienmodel voor deelnemende boeren en tuinders** met de focus op **versproducten van Nederlandse bodem.**”*

Nieuwe Basis door Ketensamenwerking (2/2)

- Duurzaamheidscriteria voor milieu, natuur en dier
- Verdienmodel voor de hele keten, inclusief boeren en tuinders
- Governance en borging volgens Topkeurmerk vereisten (o.a. betrouwbaar, onafhankelijk, ambitieus)
- Open toetreding

=> Invulling due diligence en transparantie

PAUZE



IMPACT T&U



TOPSECTOR
TUINBOUW & UITGANGSMATERIALEN

Maaïke Fleur

Meetbare stappen op duurzaamheid in de sierteeltsector

IMPACT T&U



TOPSECTOR
TUINBOUW & UITGANGSMATERIALEN

Meetbare stappen op duurzaamheid

Samen Groener Groeien



**Royal
Flora
Holland**

Maike Fleur
Programma Manager Duurzame Ontwikkeling
23 november 2023

CONNECT TO GROW



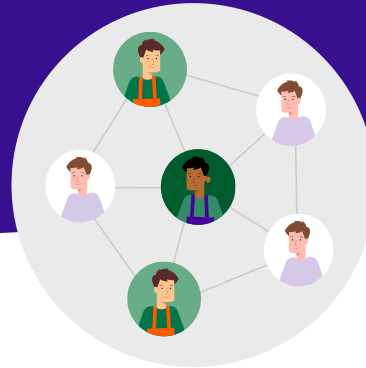
Onze kijk op de toekomst



Kwekers
(leden en aanvoerders)



Kopers



Medewerkers



Andere partners in de
sierteeltsector



Maatschappij

Duurzaam waarde creëren voor onze stakeholders

Duurzaam in drieën



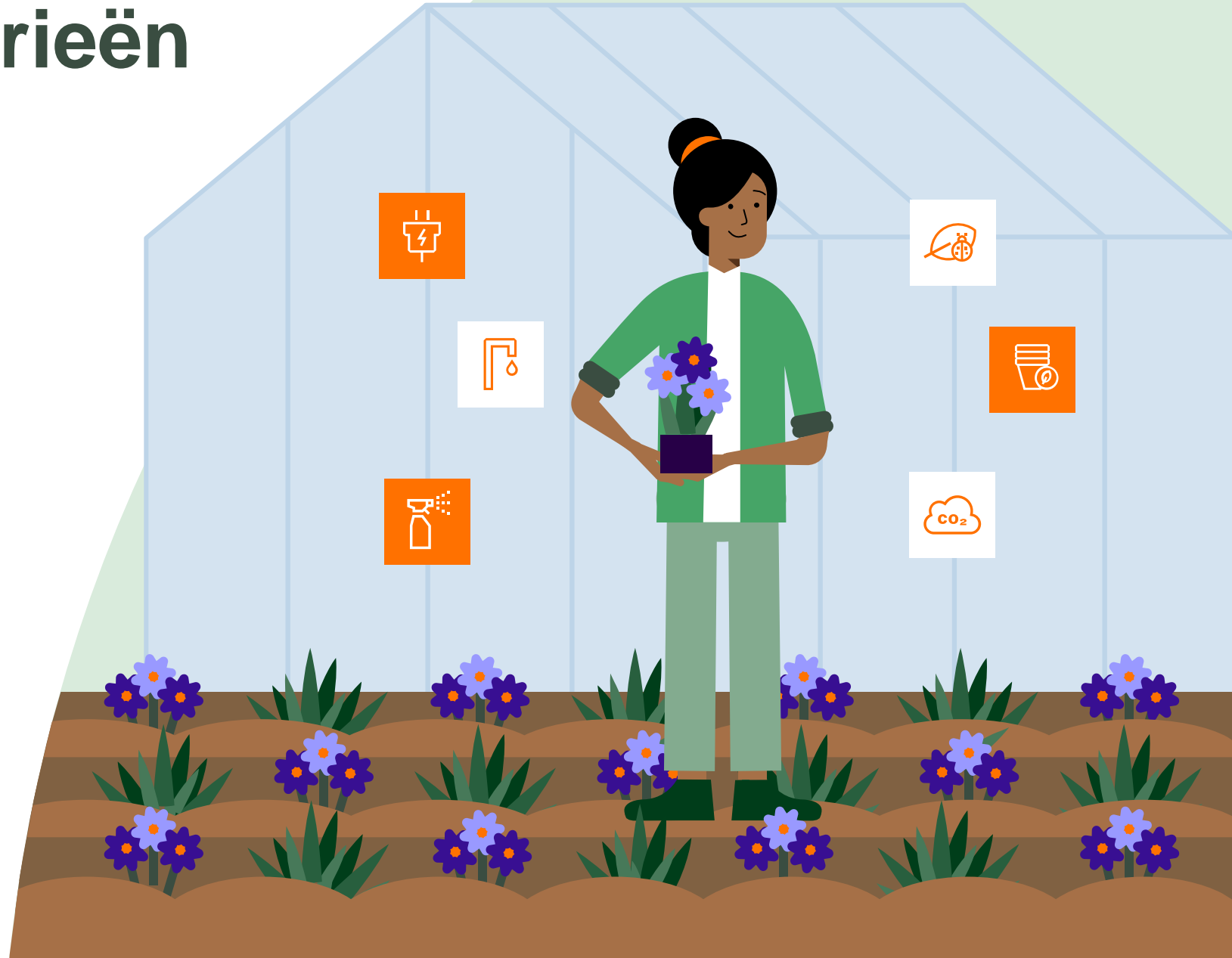
**BETROUWBARE
EN TRANSPARANTE
SIERTEELTMARKTPLAATS**



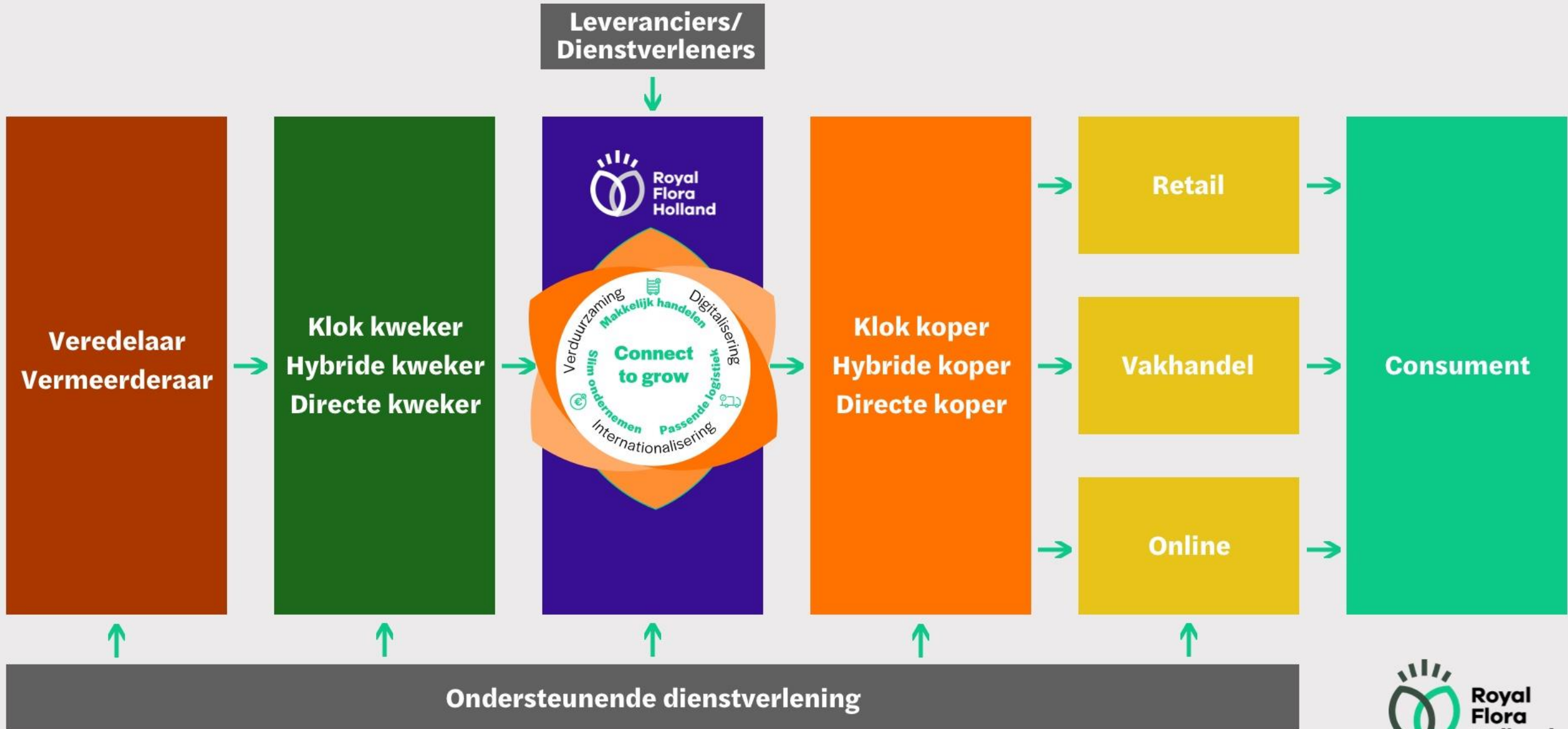
LEEFBARE PLANEET



**BEVLOGEN EN
VITALE MENSEN**



Schematische weergave van de sierteeltwaardeketen



Accountant controle vanaf boekjaar 2025

Basis voor duurzaamheidsverslag
ESRS 1
ESRS 2
Cyclus elk jaar doorlopen



CSRD Duurzaamheidsrapportering

in lijn met de European Sustainability Reporting Standards (ESRS)

Stappenplan



Timing

Maart 2026
CSRD compliant
jaarsverslag 2025

Stap 1: Materialiteitsanalyse
Stap 2: Strategie bepalen
Stap 3: Data verzamelen
Stap 4: Actie plannen en uitvoeren
Stap 5: Rapport opstellen

ieder volgend jaar bijstellen

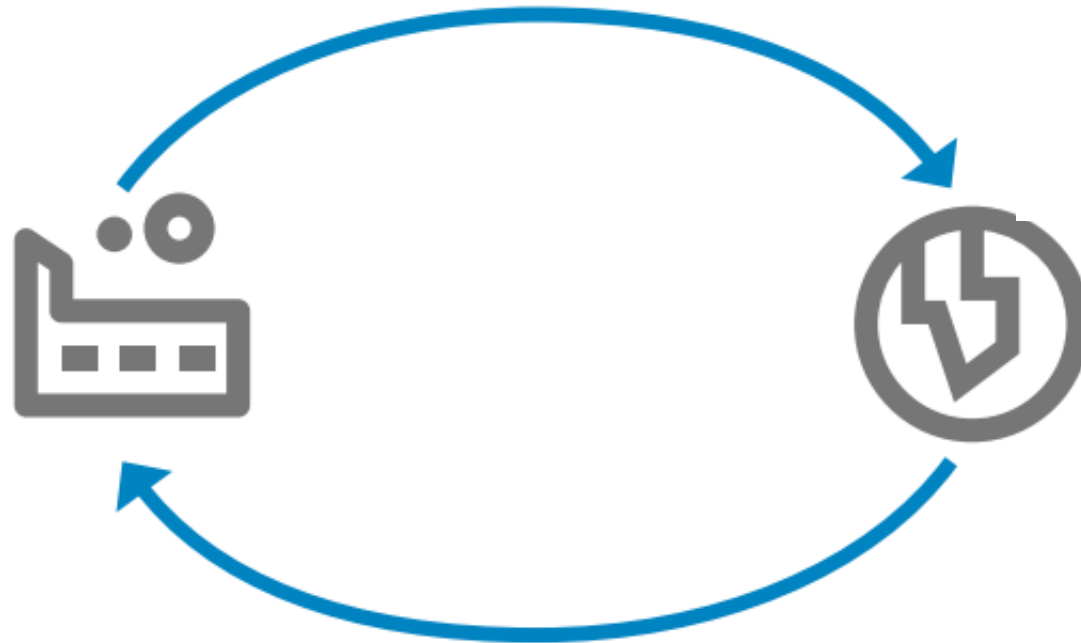


Bepalen van materiele onderwerpen

Dubbele materialiteit

Impact van het bedrijf (en waardeketen)

Schaal (hoe erg) + scope (hoe groot) + herstelbaarheid x waarschijnlijkheid



Impact op het bedrijf (en waardeketen)

Magnitude (in euro) x waarschijnlijkheid

Floriculture Sustainability Initiative - Doelen 2025

- 90% verantwoord geteelde en verhandelde volumes
- Verminderen product CO2 footprint voor geselecteerde producten (*roses, chrysanthemum and phalaenopsis*)
- Vermindering kloof leefbaarloon van kweker medewerkers
- Leden rapportage over voortgang en gepaste zorgvuldigheid



Voldoen aan FSI in Nederland met MPS en Global GAP

FSI 2025 Basket Of Standards



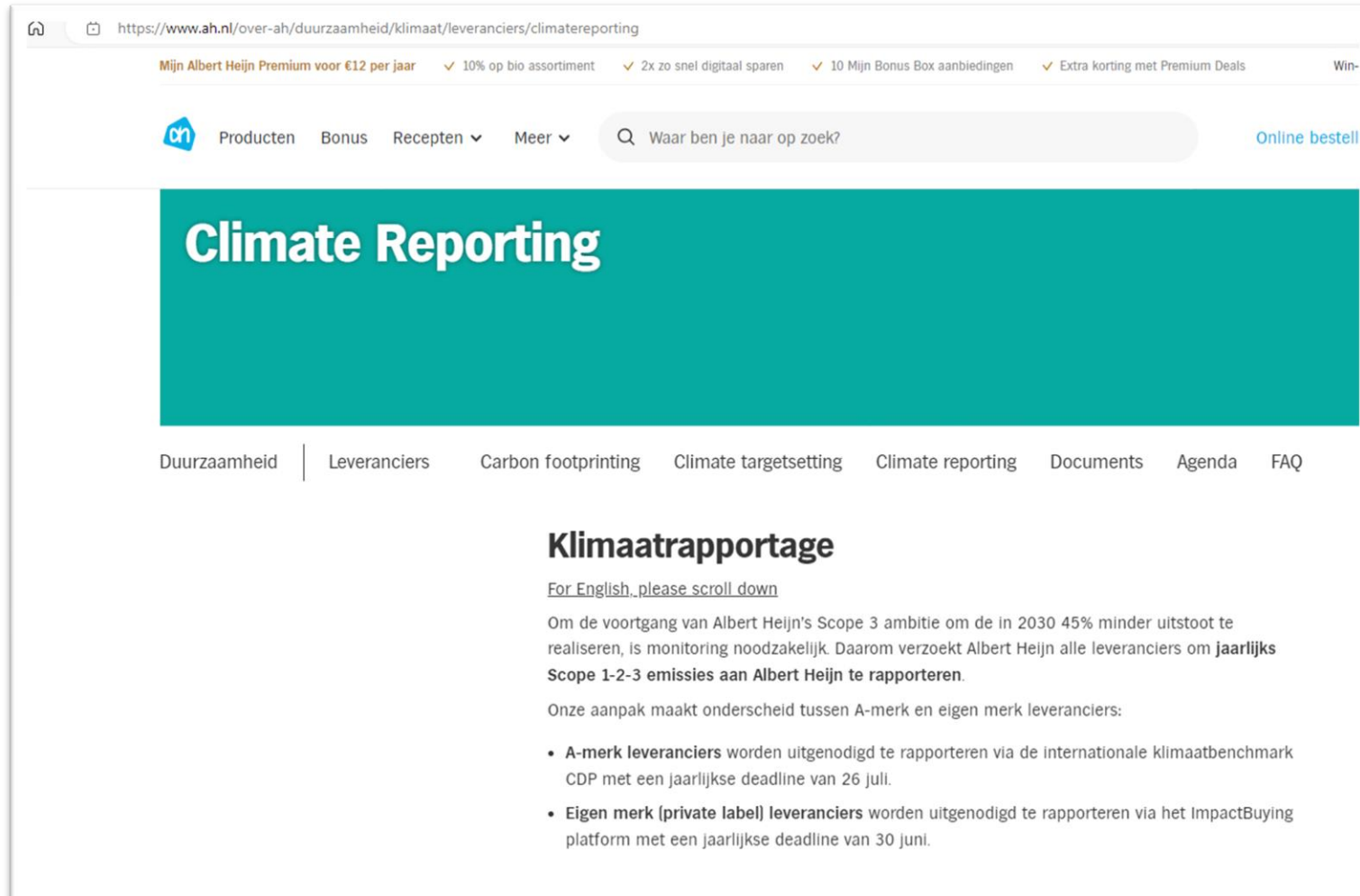
	Gap	Environ-mental	Social
AMFORI CODE OF CONDUCT			●
BOFF GROWERS STANDARD	●		
EHPEA CODE OF PRACTICE	●		●
ETI: BASE CODE / SMETA			●
EU ORGANIC FARMING	●		
FAIR TRADE WAGED LABOUR STANDARD			●
FLORVERDE® SUSTAINABLE FLOWERS STANDARD	●	●	●
GLOBALG.A.P. FLORICULTURE STANDARD	●		
GLOBALG.A.P. IDA MODULE/ADD-ON		●	
KENYA FLOWER COUNCIL SILVER STANDARD	●	●	●
MPS-GAP	●	●	●
MPS-ABC		●	
MPS-SQ		●	●
RAINFOREST ALLIANCE CERTIFICATE			●
SIZA			●
SABECO STANDARD			●
USDA NATIONAL ORGANIC PROGRAM	●		

Duurzaamheid

Trade Fair Aalsmeer 2023



Retail vraagt om CO2 data en 45% minder uitstoot in 2030



The screenshot shows the website <https://www.ah.nl/over-ah/duurzaamheid/klimaat/leveranciers/climatereporting>. The page features a teal header with the text "Climate Reporting". Below the header is a navigation menu with items: Duurzaamheid, Leveranciers, Carbon footprinting, Climate targetsetting, Climate reporting, Documents, Agenda, and FAQ. The main content area is titled "Klimaatrapportage" and includes the following text:

[For English, please scroll down](#)

Om de voortgang van Albert Heijn's Scope 3 ambitie om de in 2030 45% minder uitstoot te realiseren, is monitoring noodzakelijk. Daarom verzoekt Albert Heijn alle leveranciers om **jaarlijks Scope 1-2-3 emissies aan Albert Heijn te rapporteren**.

Onze aanpak maakt onderscheid tussen A-merk en eigen merk leveranciers:

- **A-merk leveranciers** worden uitgenodigd te rapporteren via de internationale klimaatbenchmark CDP met een jaarlijkse deadline van 26 juli.
- **Eigen merk (private label) leveranciers** worden uitgenodigd te rapporteren via het ImpactBuying platform met een jaarlijkse deadline van 30 juni.

FloriPEF CR - Comparable and verifiable results on 16 environmental indicators



Meetbare stappen op duurzaamheid

Samen Groener Groeien



Royal
Flora
Holland

CONNECT TO GROW



CONNECT TO GROW



Paneldiscussie





Van Adrichem kwekerijen

- Sjoerd van Adrichem
- 34 jaar
- 3^e generatie tomatenteler onder glas
- Locatiemanager locatie Westdorpe

Van Adrichem Kwekerijen:

Locaties: Steenbergen, NB (15 ha) & Westdorpe, Zeeland (19,5 ha)

Locatie Westdorpe draait op 100% restwarmte

Locatie Steenbergen wordt meegenomen bij project Osiris

- **General Manager bij Amigo Plant**
- **Amigo Plant**
 - Familiebedrijf in vetplanten (=duurzame kamerplanten)
 - Maken transitie naar nieuwe Greenport Locatie Alton in Heerhugowaard (Centralisatie)
 - Duurzame energie:
 - Restwarme van HVC Vuilverbranding Alkmaar
 - Andere locaties via WKK waarbij ook stroom wordt terug geleverd
 - Vergunning aangevraagd voor windmolens
 - Nieuwe locatie: zonnepanelen
 - Duurzame grondstoffen en gerecycled materiaal
 - Personeel uit regio (meeste op de fiets)
 - Ambitie: CO₂ neutraal werken



BART VAN DEN BOSCH, TOMATENTELER BIJ HARVEST HOUSE.

DE
BRON VAN
GEZOND
LEVEN.



A&G van den Bosch

- Vleestomaten
- 34 ha in Nederland en Tunesië
- 29 ha in Frankrijk
- Lid van Harvest House sinds 2020



Coöperatie Harvest House

- Tomaten, paprika's en komkommers
- 1182 ha hightech glastuinbouw
- 72 leden in Nederland, Frankrijk, Portugal, Tunesië en Marokko


Stellingen





Bestaande tools en certificeringen zijn voldoende voor het meetbaar maken van duurzaamheidsinspanningen.

Ik vind het geen probleem mijn gegevens met collega's/ketenpartijen te delen als dit handig is voor CSRD-rapportages.



Kleinschalige bedrijven kunnen alleen blijven bestaan als zij overgaan op specialistische gewassen, omdat ze anders kunnen niet concurreren met grootschalige bedrijven.



Ik ben goed voorbereid op de komst van CSRD.

Rolinde Oosterheert

Regelingen RVO



IMPACT T&U



TOPSECTOR
TUINBOUW & UITGANGSMATERIALEN



Rijksdienst voor Ondernemend
Nederland



Duurzaam telen, next steps !

Ondersteuning met advies
en regelingen voor
glastuinders vanuit RVO



CSRD

Hoe helpt het Rijk?

Rolinde Oosterheert

Liaison topsector Tuinbouw & Uitgangsmaterialen
Adviseur glastuinbouw

23 november 2023

>> *Duurzaam, Agrarisch, Innovatief
en Internationaal ondernemen*

Dit is RVO



Klimaat- en
energietransitie



Transitie naar
een duurzaam
landbouw en
voedselsysteem



Transitie naar
een toekomst-
bestendige en
digitale
economie

- Publieke dienstverlener voor overheidsorganisaties
- Verbindende positie met ondernemers, partners & opdrachtgevers
- Oog voor de menselijke maat
- Diverse en inclusieve organisatie

**Bijdragen aan duurzame welvaart: verduurzaming,
innovatie en internationalisering.**





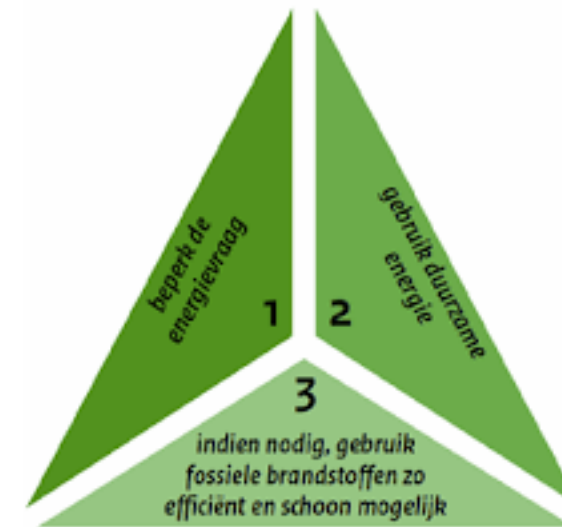
■ Zo dragen we bij

- **Subsidieregelingen**
- **Fiscale ondersteuning**
- Risicodragende financiering
- Borgstellingen en kredieten
- Handhaving
- Certificering of vergunningverlening
- Samenwerkingsprogramma's
- Registraties
- **Advies en voorlichting**
- Expertisecentra
- Secretarisrollen
- Het ondersteunen van netwerken





Duurzame glastuinbouw in 2040 !

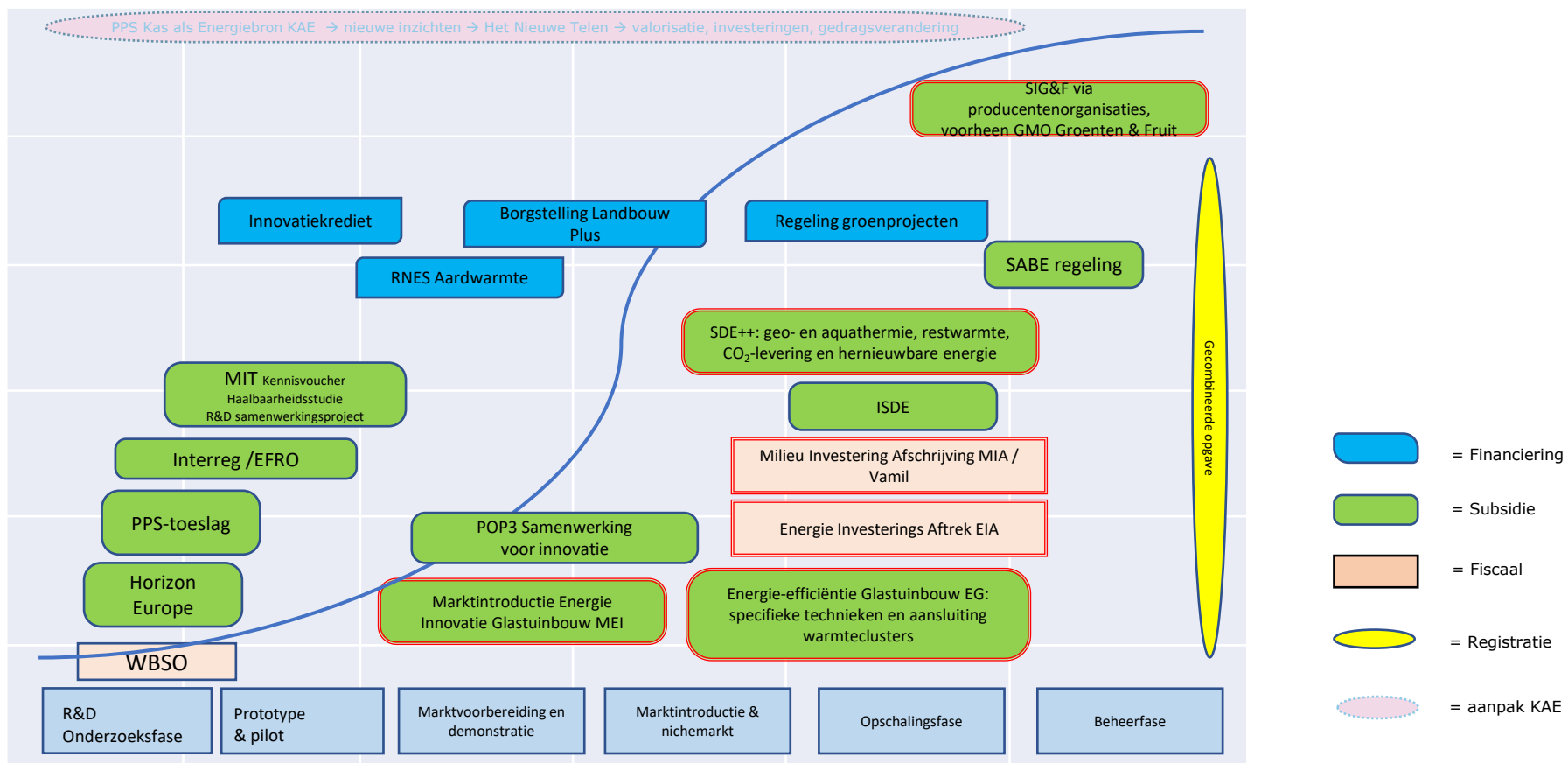


Trias Energetica

Klimaatverandering: veel beleid / instrumenten stimuleren die transitie in sector!
Water / gewasbescherming meer normerend beleid.
Biodiversiteit en circulaire economie stimulerend.
Sociaal: arbeid en keten belangrijk voor sector, (I)MVO beleid !



Financiële (stimulerende) instrumenten



FOCUS zit vooral op INNOVATIE, KLIMAAT en ENERGIE, beetje ADVIES en FINANCIERING



Advies rond verduurzaming van uw bedrijf

- Advies voucher op duurzame landbouw:
 - 20% eigen bijdrage, subsidie max 1500 €
- Advies voucher bedrijfsplan verduurzaming:
 - 20% eigen bijdrage, subsidie max 6000 €
- Inschakelen van een erkend bedrijfsadviseur:
[Erkende agrarische bedrijfsadviseurs \(rvo.nl\)](https://www.rvo.nl/onderwerpen/landbouw/duurzame-landbouw/erkende-agrarische-bedrijfsadviseurs)
- Keuze uit aantal thema's, specifiek glastuinbouw → vooral weerbare teelt, gewasbescherming, bedrijfsovername en duurzaam verdienen
- Nieuwste openstelling voorzien: juni 2024 (fcfs)

→ Advies via een producentenorganisatie is zeker ook een route (SIG&F) !

→ Geen specifieke ondersteuning (nog) bij voorbereiding op CSRD



Innovatie instrument MIT

- Drie laagdrempelige innovatie instrumenten voor MKB
- **Kennisvouchers** en **haalbaarheidstudies** volgens principe first-come-first-serve
- **R&D samenwerkingsprojecten**, volgens tenderprocedure, aparte ronde AI
- Loketwijzer toont waar aan te vragen: 5 regio's of landelijk
 - *nieuwe openstelling april 2024*
 - *Moet passen binnen één van de kennis en innovatie agenda's*

Nieuws van(uit) de Topsector Tuinbouw & Uitgangsmaterialen

Mkb'ers met een plan voor een innovatief product, proces of dienst kunnen vanaf dinsdag 12 april weer subsidie aanvragen binnen de [MKB Innovatiestimuleringsregeling Regio en Topsectoren \(MIT\)](#). In deze nieuwsbrief leest u meer over de regeling, de instrumenten en de sluitingsdata. Dien uw aanvraag snel in, want de MIT-regeling is heel populair!

Met de MIT-regeling wil de overheid in samenwerking met regionale overheden innovatie bij het mkb stimuleren, van innovaties op het gebied van markt en ketens tot aan technologische innovaties. Er is voor 2022 ruim € 63,6 miljoen (onder voorbehoud van



EG: 7 technieken in 2023, 20% subsidie

- Luchtbehandeling
- Hogedruk Verneveling Installatie
- Tweede Scherm
- Ophogen kas met diffuus tweezijdig AR +
- Tweede energiescherm
- Aansluiting op CO₂ netwerk
- Aansluiting op warmte netwerk

- <https://www.rvo.nl/subsidies-financiering/eg>
- Maximale subsidie bedrag + aftoppingen
- Voorwaarden en eisen per techniek
- Dit jaar op dag één openstelling overtekend

Subsidie alleen als gecombineerde opgave is ingevuld !





EIA en MIA/VAMIL: fiscale regelingen



Voorstel voor de Energielijst 2024

U kunt een voorstel indienen voor aanvulling of wijziging van de Energielijst. Hieronder is aangegeven waaruit een voorstel ten minste moet bestaan:

1. Naam, adres en telefoonnummer(s), e-mailadres en website.
2. Naam van het bedrijfsmiddel (bijv. apparaat of techniek).
3. Een beschrijving van het bedrijfsmiddel (eventueel gecombineerd met) folders en/of rapporten.
4. De bedrijfstak en toepassingsgebieden waar het kan worden toegepast.
5. Berekening van de energiebesparing per jaar, berekend uit het verschil van het energiegebruik van het bedrijfsmiddel en het energiegebruik van het best vergelijkbare alternatief (de referentie).
6. De totale investeringskosten om het bedrijfsmiddel aan te schaffen en gebruiksklaar te krijgen (exclusief btw).
7. Uw verwachte jaarlijkse afzet.
8. Een omschrijving conform de omschrijving van de codes op de energielijst:

Naam:

Bestemd voor:

en bestaande uit:

Let op dit formulier bevat nog twee tabbladen met de namen 'contactgegevens' en 'voorstel'.

Wanneer u de tabbladen 'contactgegevens' en 'voorstel' volledig invult kunnen wij uw voorstel in behandeling nemen. In deze tabbladen is een helptekst opgenomen. Indien u vragen hebt, neemt u dan contact op met de helpdesk van de EIA, telefoon 088 - 042 42 42.

Toetsing van uw voorstel

Uw voorstel toetsen we op een aantal criteria, voordat we het opnemen in het overzicht van energieinvesteringen in de Energielijst 2024. Die criteria zijn onder andere:

- De terugverdientijd, zie hiervoor de codes 310000, 410000, 320000, 420000, 340000, en 440000. Dit houdt in dat er wordt gekeken naar de energiebesparing die door het bedrijfsmiddel wordt bereikt ten opzichte van de benodigde investering in dit bedrijfsmiddel.
- Mogelijke toepasbaarheid van het bedrijfsmiddel.
- De gangbaarheid en verkrijgbaarheid in Nederland.
- De omschrijving van het bedrijfsmiddel mag niet merk- of fabrikantgebonden zijn. Alle marktpartijen moeten in principe een dergelijk energiezuinig apparaat kunnen leveren.

Dit formulier uiterlijk **1 september 2023** mailen naar:

energielijst@rvo.nl

Voor nadere inlichtingen:

Helpdesk EIA

Tel : 088 - 042 42 42

De gegevens die u in dit document aanlevert zijn voor ons van belang om uw voorstel verder in behandeling te kunnen nemen. Wij gaan zorgvuldig om met uw persoonsgegevens.

[Lees hier meer over ons privacybeleid.](#)

- EIA vooral energie of CO₂ gerelateerde maatregelen, soms overlap met EG
→ Terugverdientijd tussen 5 en 15 jaar, wet energiebesparingplicht
- MIA: VAMIL: Groen Label Kas, ondergrondse waterberging, gecontroleerde lozing, ontsmetting, UV gewasbeschermingsinstallatie, etc.
→ fiscaal voordeel alleen voor bovenwettelijke milieumaatregelen



Voorstel nieuwe techniek?

Meld het vóór 1 september 2024 voor 2025.



Op komst: warmte-infrastructuur, SWIG

- Aanleg toekomstbestendige warmte infrastructuur in glastuinbouwgebieden met een lange termijn visie en strategie
- Regeling tussen SDE en EG regeling in
- Uitwerking ism EZK, LNV, RVO en sector
- Openstelling 01-02-24 t/m 29-08-24
- Niet direct voor glastuinders, maar straks wel meer toegang tot restwarmte en andere duurzame warmte

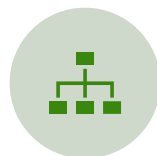




Subsidie Circulaire Ketenprojecten



Budget 2023: 4 miljoen euro, 50% subsidie, 4^e openstelling



Doel: samen product, proces of dienst circulair ontwerpen, produceren of organiseren met uiteindelijk besparing van grondstoffen en CO2, zo hoog mogelijk op R-ladder



Project moet drempels wegnemen door uitzoekwerk, bv op vlak van circulariteit, samenwerking of nieuwheid, met inhuur procesbegeleider



Wie: minimaal 3, maximaal 6 ondernemers in een keten



Ondernemers minimaal 3 verschillende concrete rollen in een keten (bv producent, verwerker, afnemer, retailer)



Looptijd 2 jaar, model projectplan en model eindverslag



Na afloop blijvende samenwerking in de keten min. 3 bedrijven



[Subsidie Circulaire ketenprojecten \(rvo.nl\)](https://www.rvo.nl) en [Versnellingshuis Nederland Circulair!](#)



CSRD, omdat het moet, omdat het hoort, maar ook omdat het loont...!





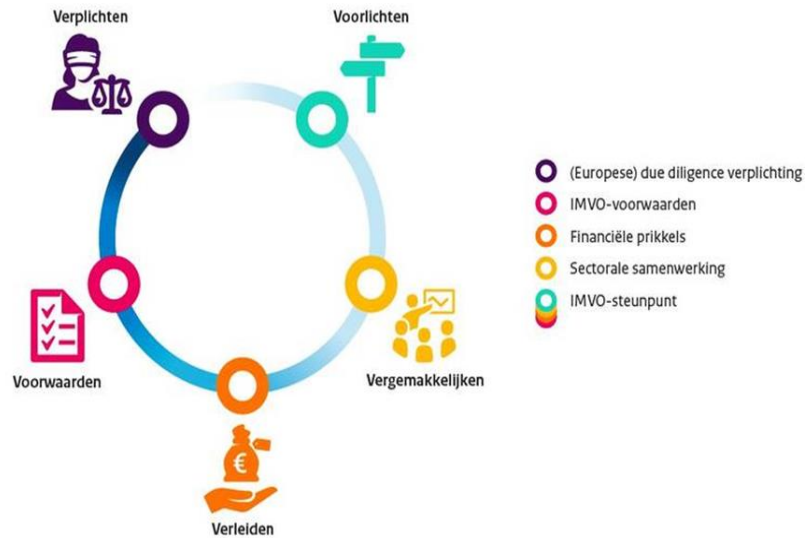
(I)MVO in RVO's beleidsuitvoering

- › RVO heeft een aantal programma's die **uitsluitend gericht zijn op (I)MVO**:
 - Fonds Bestrijding Kinderarbeid (FBK)
 - Fonds Verantwoord Ondernemen (FVO)
 - Sectorale Samenwerking (SeSam)
 - Sustainable Development Goals Partnerships (SDGP)
 - European Partnership for Responsible Minerals (EPRM)
 - IMVO Steunpunt voor bedrijven





IMVO Steunpunt



- 1 Bedrijven helpen bij implementatie 'gepaste zorgvuldigheid'
- 2 Overzicht bieden van algemene informatie over IMVO → IMVO landschap inzichtelijk maken
- 3 Indien nodig bedrijven doorverwijzen naar specifieke kennis/organisaties

> **Wat:** steunpunt/ helpdesk voor ondernemers met vragen m.b.t. (I)MVO.

> **Doel:** teweeg brengen van gedragsverandering bij bedrijven, zodat bedrijven volgens de OESO-richtlijnen gaan werken (en voorbereid zijn op nieuwe wetgeving)

> **Verleiding, vergemakkelijking & voorlichting:**

> www.rvo.nl/imvo-steunpunt

> Email: imvo@rvo.nl



Internationaal Duurzaam Ondernemen Community



- > **Wat:** Een community voor en door MKB-ondernemers die internationaal zaken doen met (I)MVO als één van de focusonderwerpen.
- > **Doel:** de community brengt ondernemers in contact met elkaar om informatie uit te wisselen over (I)MVO en duurzaamheidsvraagstukken (onderwerpen als circulariteit, energie, duurzame mobiliteit etc.)
- > **Netwerken, leren, gemak, service:**
 - ondernemers komen met andere ondernemers en het netwerk van RVO in contact;
 - elkaar vragen stellen en ervaringen en cases delen binnen de community;
 - op een laagdrempelige manier met elkaar in contact komen en/of antwoord krijgen van een andere ondernemer, klantadviseur, het IMVO Steunpunt of adviseur van RVO;
 - Partners vinden om samen internationaal duurzaam te ondernemen (matchmaking i.s.m. European Enterprise Network).



Rijk is zelf ook aan zet !

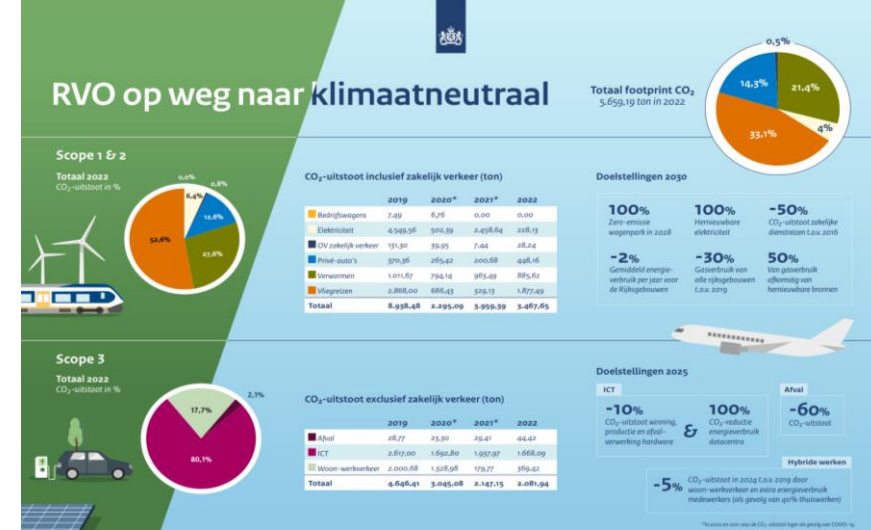
> Jaarlijks duurzaamheidsrapportage

> RVO is voorloper daarbij:

- Dienstreizen
- Energie gebouwen
- ICT (ook in de keten)
- Afval
- Hybride werken (energievraag thuis)
- Arbeid: inclusie & diversiteit

> Inkoop en aanbestedingen

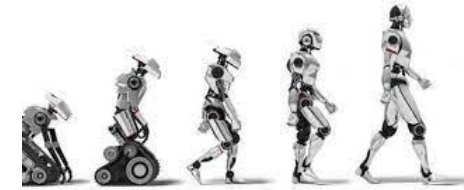
> RVO integreert MVO ook in nationale instrumenten (EIA, WBSO)





Dat is RVO

www.rvo.nl



**Dank voor uw
aandacht!**

Vragen?

E-mailadres: rolinde.oosterheert@rvo.nl

Telefoonnummer: 06 5241 2663

Michiel Roelse

Regelingen Topsector Tuinbouw & Uitgangsmaterialen

IMPACT T&U



TOPSECTOR
TUINBOUW & UITGANGSMATERIALEN

DUURZAAM TELEN

NEXT STEPS



EUROPESE WETGEVING EN
DE GLASTUINBOUWSECTOR

23 NOV. 2023

IMPACT-EVENT

IMPACT T&U

CSRD

HORTIVERSUM ZOETERMEER

HORTIVERSUM



TOPSECTOR
TUINBOUW & UITGANGSMATERIALEN