

SPREKER

IMPACT T&U



Peter Ravensbergen

Sector Expert Tuinbouw Wageningen Social & Economic Research

PRIVATE EQUITY,
zegen of vloek voor tuinbouw MKB?

11 MAART 2025

SYNERGIE MEET-UP

IMPACT T&U



LOCATIE



Horti Tech
PROOF HONSELERSDIJK



It's all about the money: financiële resultaten en investeringen van de glastuinbouw

Impact T&U "Private equity" bij Proof Westland

11 maart 2025, Peter Ravensbergen

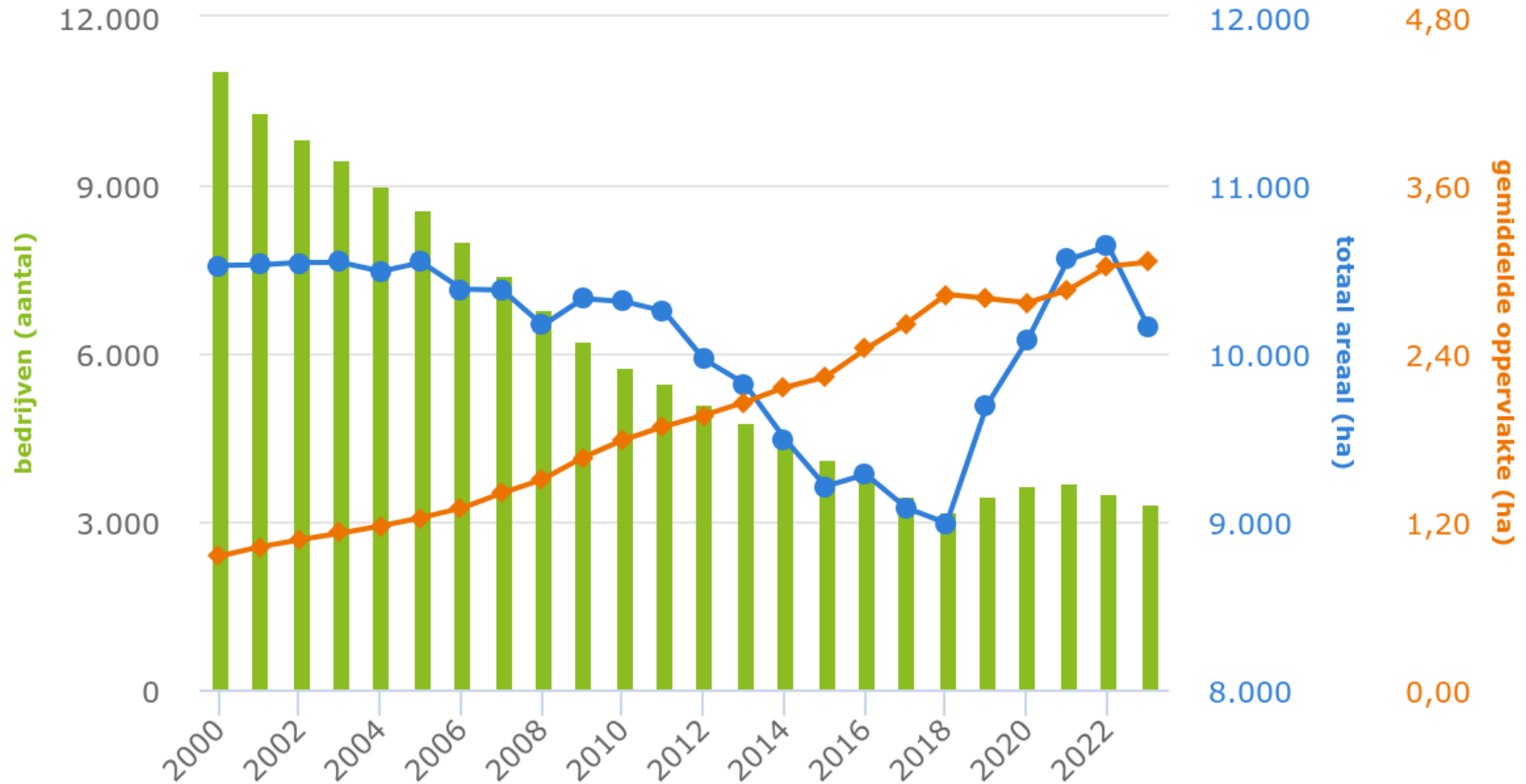


Sectorstructuur



Aantal bedrijven, areaal en areaal per bedrijf

Glastuinbouw, totaal

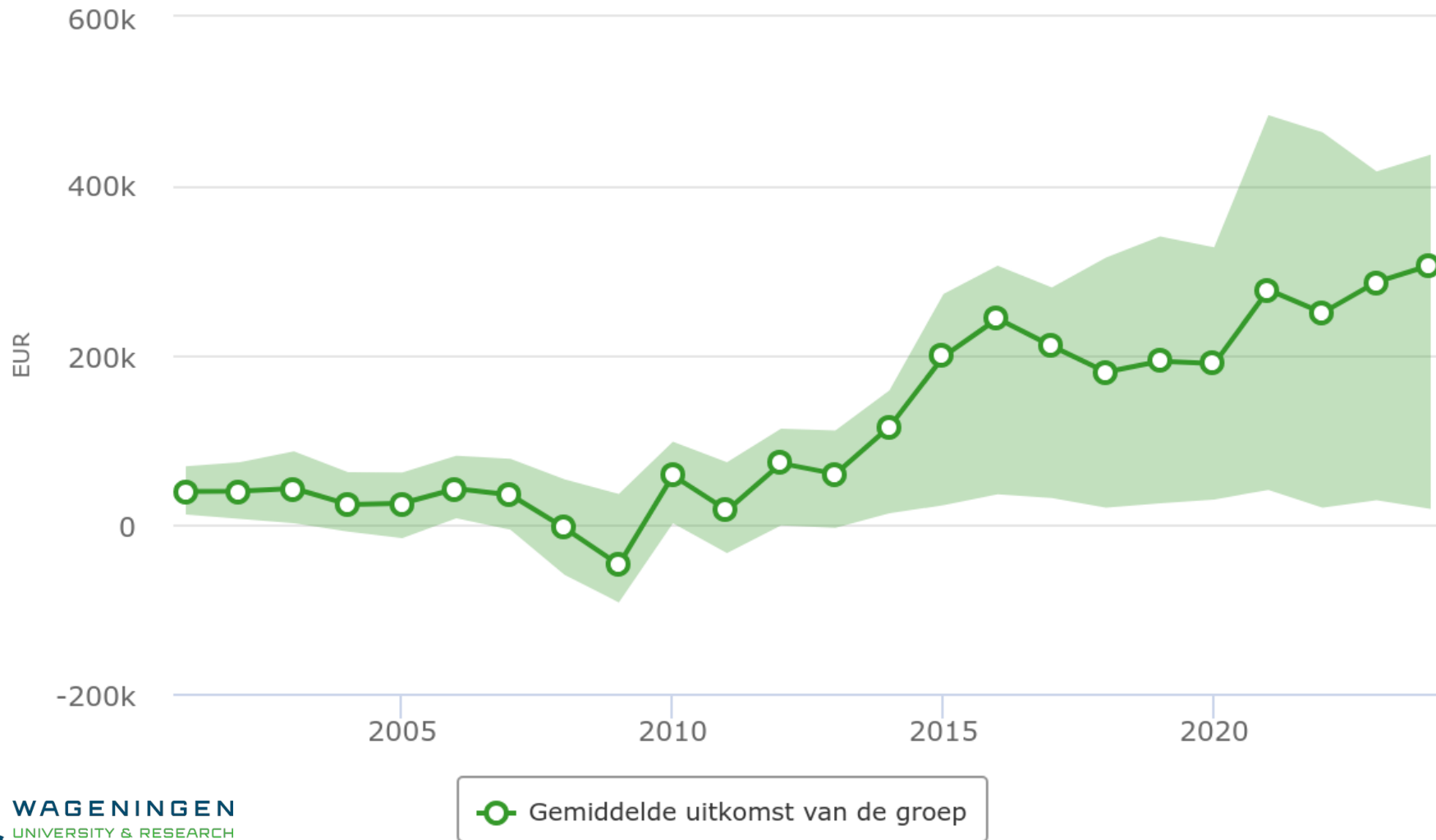


Financiële situatie



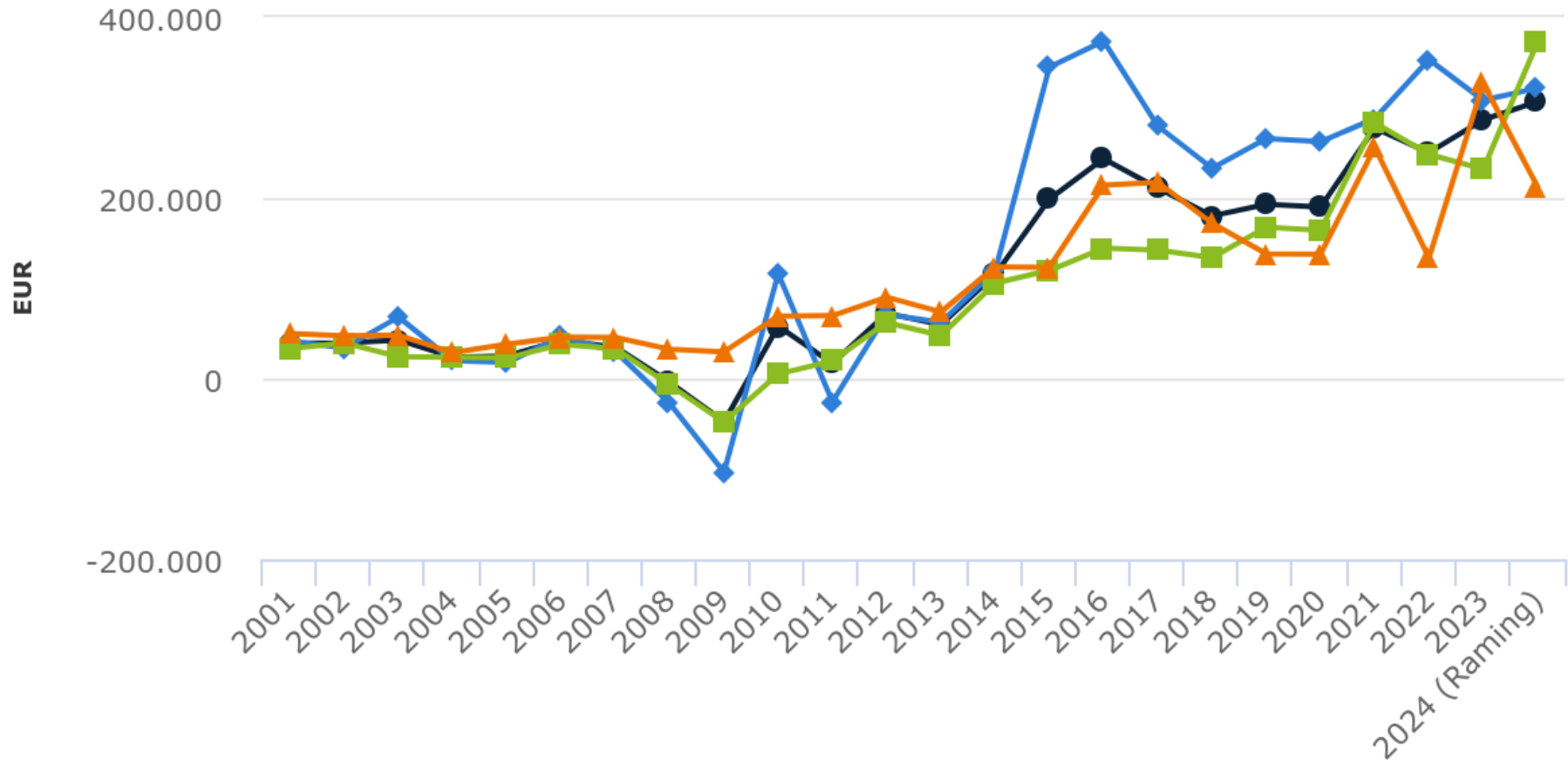
Ontwikkeling en spreiding van inkomen uit bedrijf per onbetaalde aje

Glastuinbouwbedrijven



Inkomen uit bedrijf per onbetaalde aje

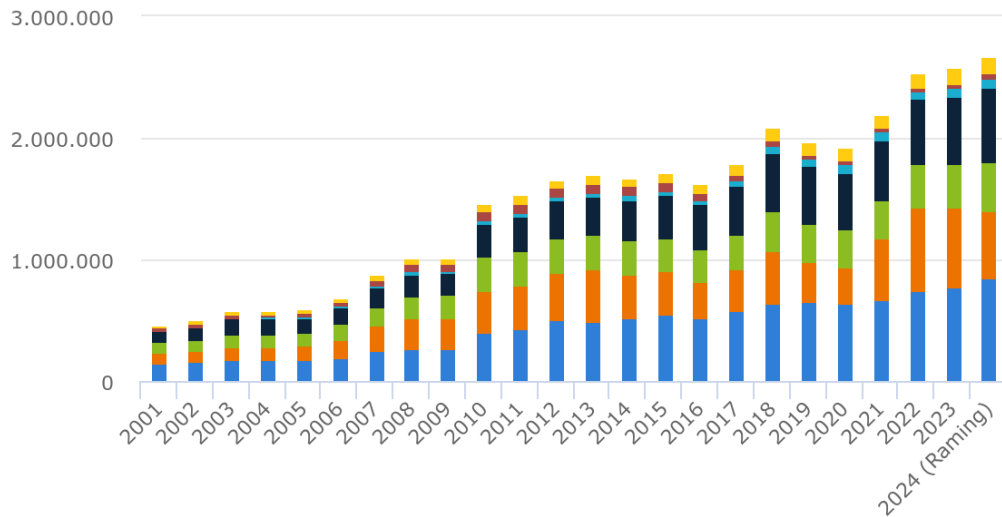
Glastuinbouwbedrijven



Overzicht kosten en opbrengsten

Ontwikkeling gemiddelde kosten per bedrijf

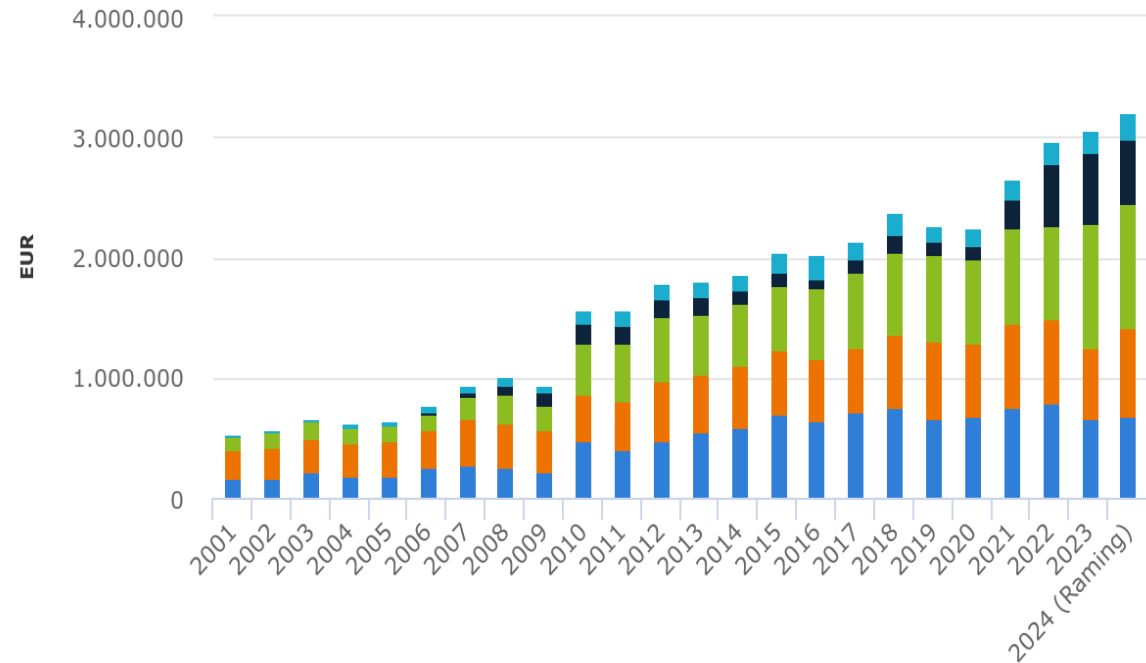
Glastuinbouwbedrijven



Bron: Bedrijveninformatienet.

Ontwikkeling gemiddelde opbrengsten per bedrijf

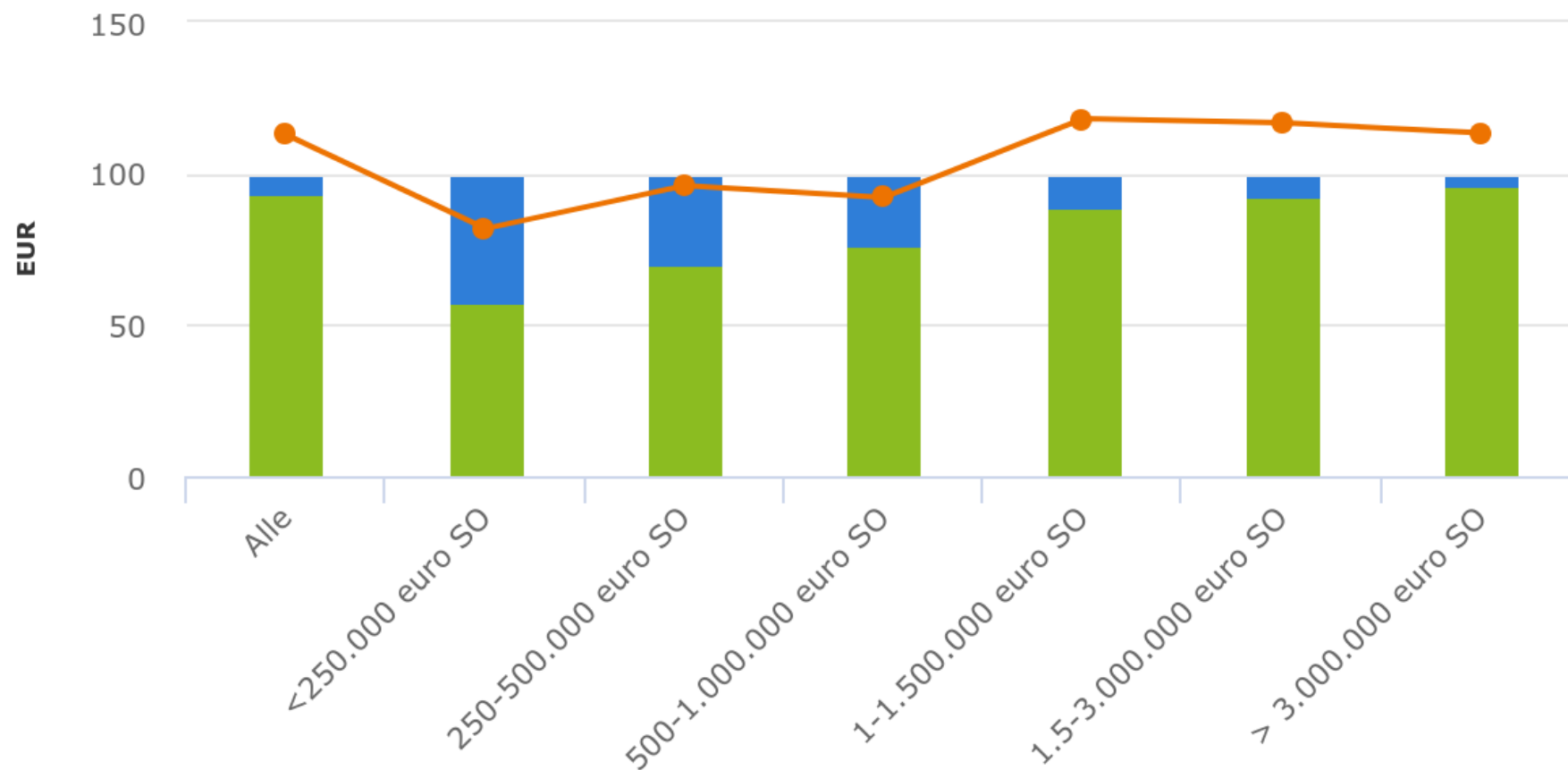
Glastuinbouwbedrijven



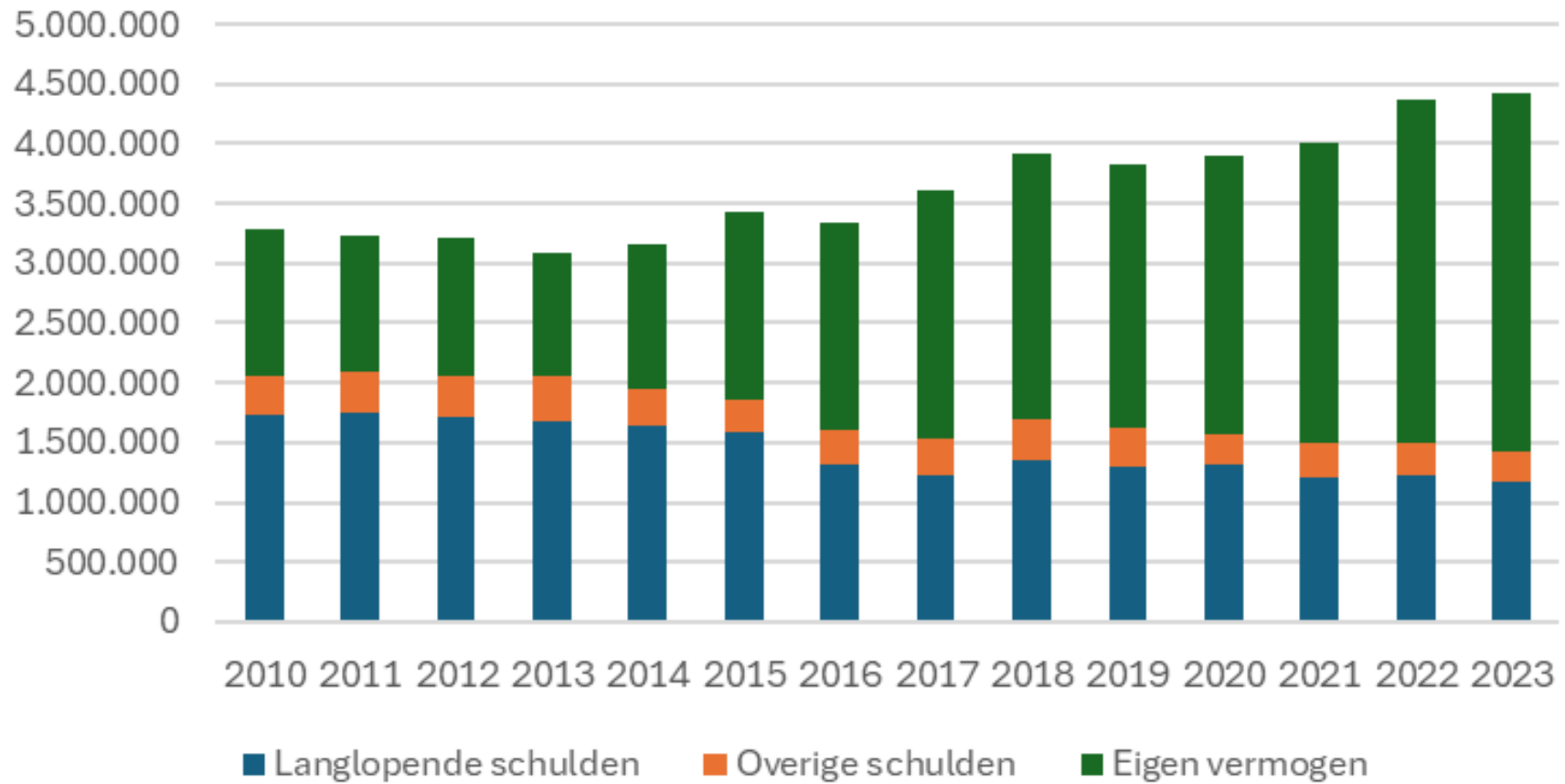
Bron: Bedrijveninformatienet.

Opbrengsten en bedrijfseconomische kosten, per 100 euro kosten, naar bedrijfsgrootte

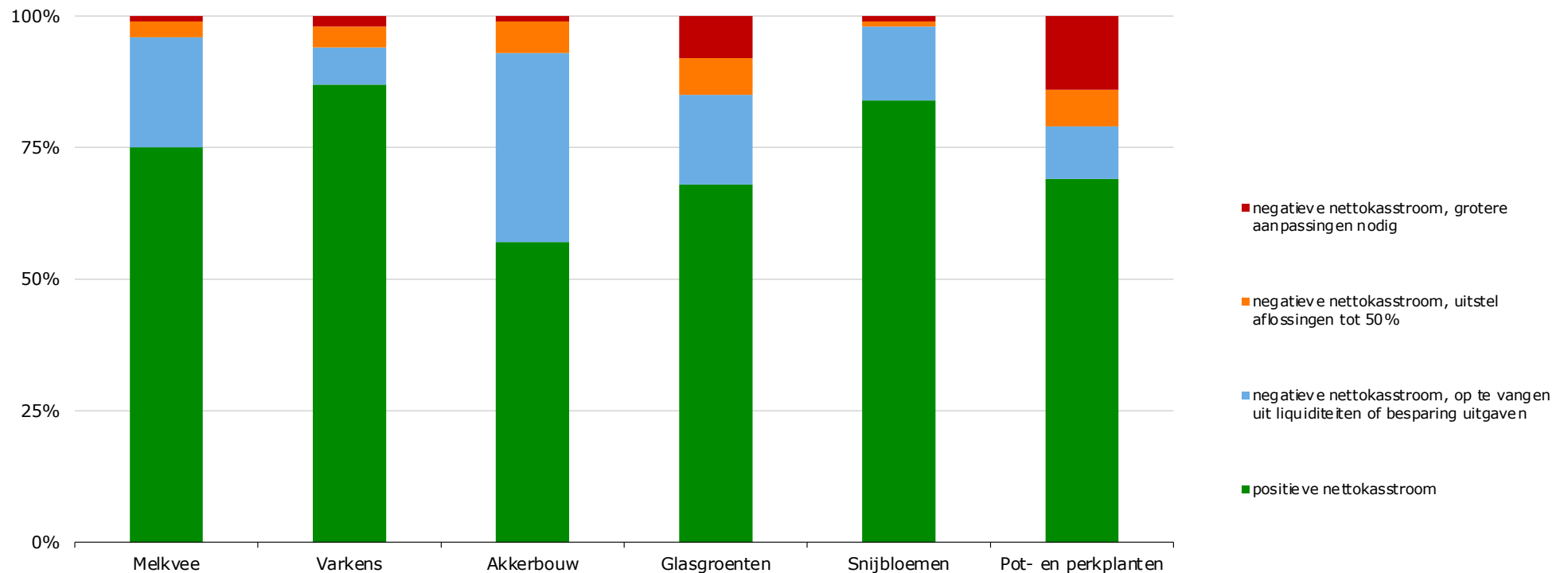
2023



Vermogenspositie, gemiddeld per bedrijf



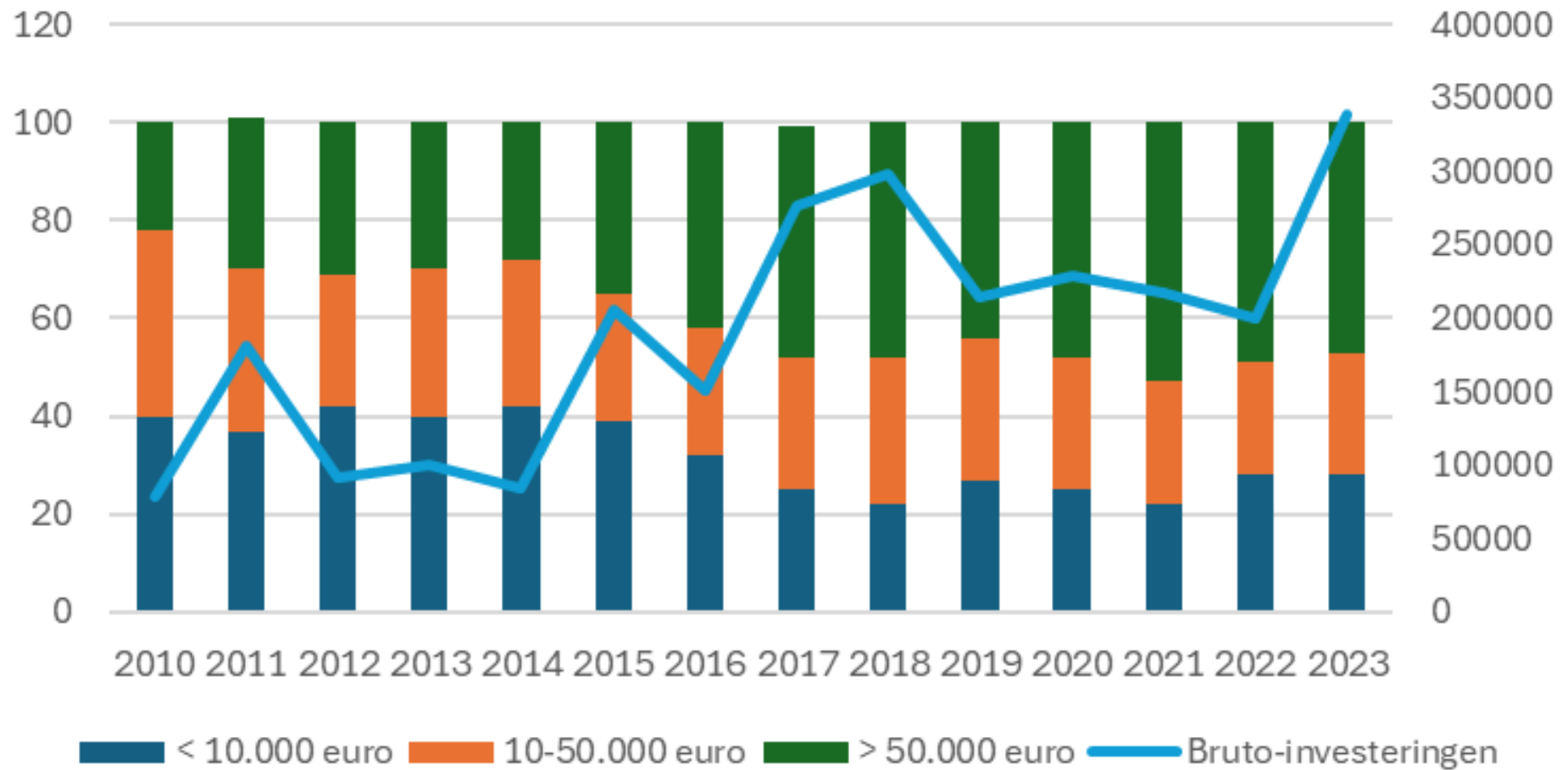
Verdeling bedrijven naar liquiditeitspositie 2024 (r)



Investeringsen



Investerings en verdeling bedrijven



Conclusies



Conclusies

- Schaalvergroting gaat door.
- Inkomens zijn gemiddeld gestegen in de laatste 10 jaar, hoewel de spreiding groter wordt. Grotere bedrijven doen het over het algemeen financieel beter.
- Er zijn meer financiële reserves opgebouwd door de laatste jaren.
- Energie-inkomsten door verkoop elektriciteit met een WKK helpen aan dit positieve verhaal: maar die staan onder druk.
- Sinds 2022 is er flink geïnvesteerd in de glastuinbouw: energiebesparende maatregelen (vooral LED), en laatste tijd ook weer meer in glasopstanden.
- Investeringsbehoefte blijft groot: robotisering, autonomous greenhouses (datahandling, sensing, digital twins), energie-transitie.

Dank voor uw
aandacht



Peter.ravensbergen@wur.nl

+31 6 22461324



foto "Geldboom" Pachira (Aquatica)