



Ministerie van Landbouw, Visserij,
Voedselzekerheid en Natuur

Missie natuur

Henriëke Paul – coördinator
missie natuur





Missiegedreven innoveren

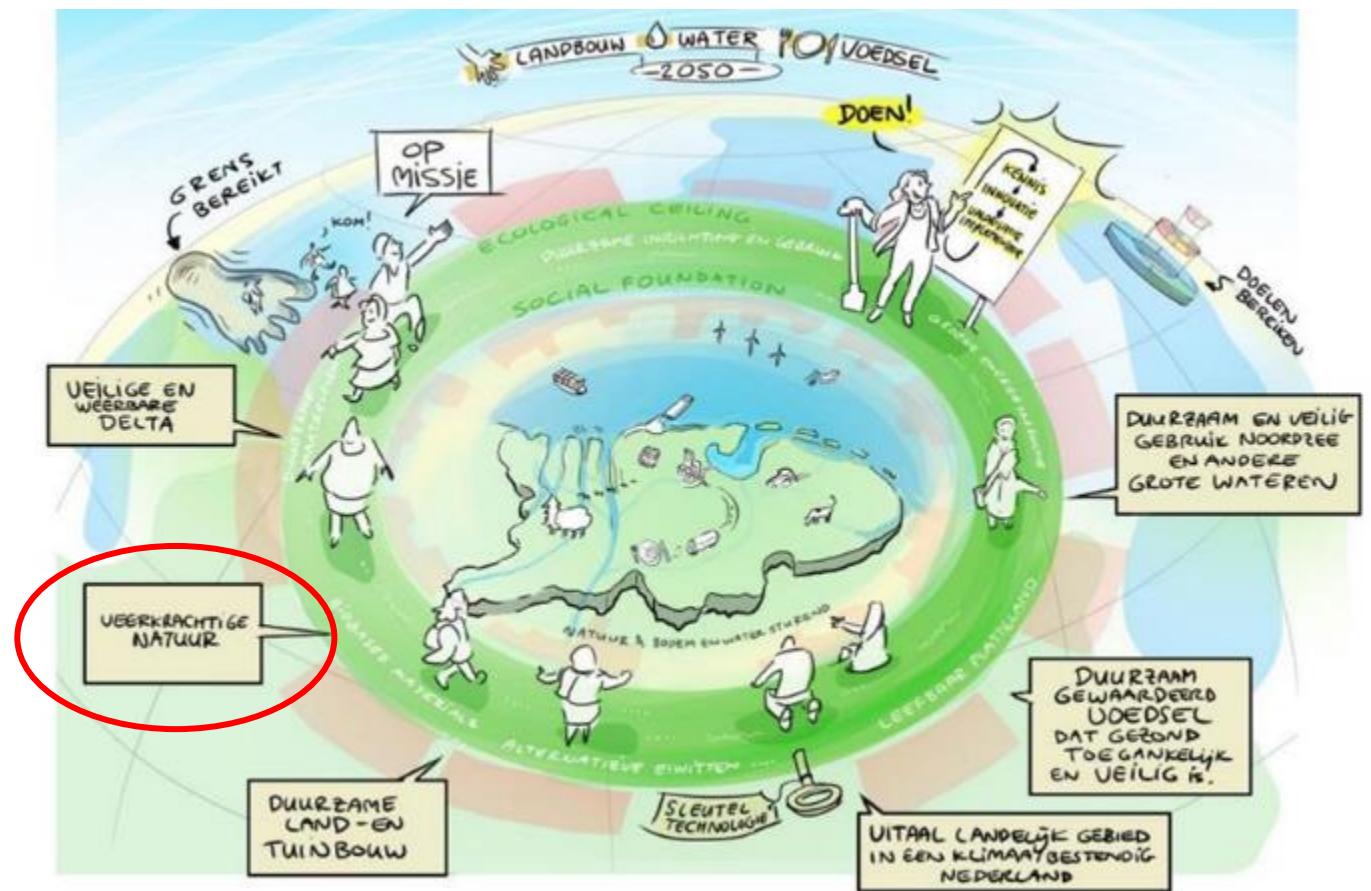
- Landbouw, Water en Voedsel is één van de 5 thema's van het kabinetsbrede missiegedreven innovatiebeleid.
- De KIA stimuleert dat private partijen investeren in kennis- en innovatie.
- 6 missies zijn opgesteld om uitdagende kennis- en innovatieprogramma's aan te jagen voor maatschappelijke en economische impact.





KIA Landbouw, Water, Voedsel

Op missie naar een vitaal landelijk gebied en een veerkrachtige natuur in een klimaatbestendig Nederland, waarin water en bodem sturend zijn, landbouw- en voedselsysteem ecologisch en economisch duurzaam en gezond, en de delta en de grote wateren veilig.





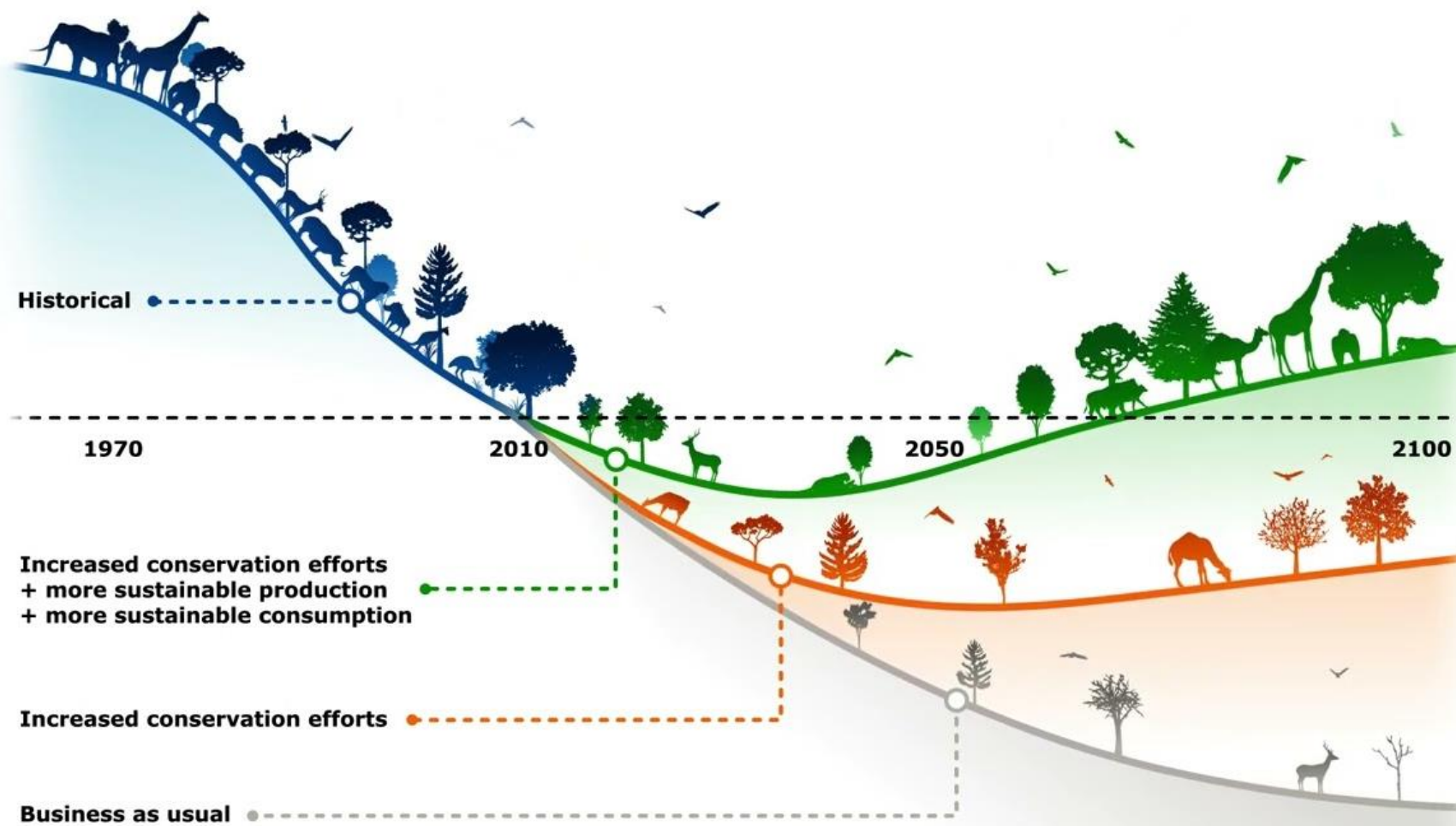
Veerkrachtige Natuur: probleemschets

- › Natuur en biodiversiteit als pijler voor welvaart, welzijn en innovatie; basis van de groene transitie
- › Staat van natuur en biodiversiteit is slecht en gaat nationaal en internationaal achteruit
- › Noodzaak van systeemverandering





Veerkrachtige Natuur: doel



- > “Bending the curve”
- > Meer inzicht nodig hoe we dit effectief kunnen bereiken
- > Mobiliseren kapitaal en innovatiekracht van bedrijven en samenleving



Veerkrachtige Natuur: doel van de missie

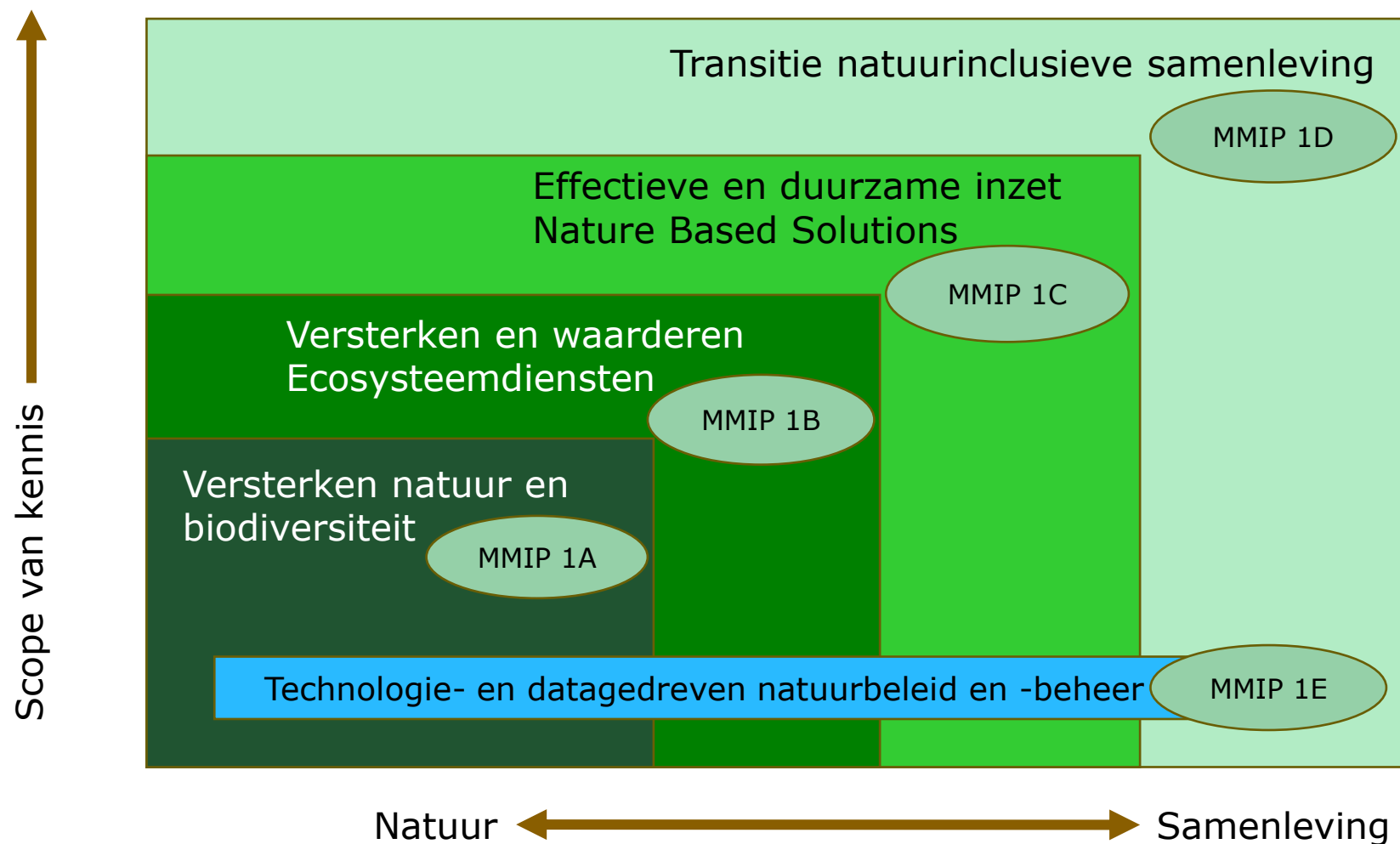
In 2050 zijn de biodiversiteit en de veerkracht van de natuur duurzaam en meetbaar versterkt.

De samenleving en economie dragen hier positief aan bij.





Veerkrachtige Natuur: opgave



Meerjarig Missiegedreven Innovatie Programma's:

- A. Versterken natuur en biodiversiteit
- B. Versterken en waarderen ecosysteemdiensten
- C. Effectieve en duurzame inzet van Nature Based Solutions
- D. Transitie naar een natuurinclusieve samenleving
- E. Technologie- en datagedreven natuurbeleid en -beheer



Uitgebreide Theory of Changes
vind je op

<https://www.kia-landbouwatervoedsel.nl>

Veerkrachtige Natuur: opzet

EINDDOEL
2050

In 2050 zijn de biodiversiteit en de veerkracht van de natuur duurzaam en meetbaar versterkt.
De samenleving en economie dragen hier positief aan bij.

MMIP

A. Versterken natuur en biodiversiteit

B. Versterken en waarderen ecosysteemdiensten

C. Effectieve en duurzame inzet van nature based solutions

D. Transitie naar een natuurinclusieve samenleving

E. Technologie- en data-gedreven natuurbeleid en -beheer

EINDDOEL
MMIP
2050

Biodiversiteit, soorten en habitats zijn hersteld en toekomstbestendig geborgd

De baten die de natuur levert zijn vergroot en zijn economisch en maatschappelijk gewaardeerd

Nature Based Solutions zijn leidend zijn en worden op natuur-positieve wijze ingezet

De samenleving en economie zijn zodanig getransformeerd dat zij bijdragen aan natuurbehoud en biodiversiteitsherstel

Het natuurbeleid en natuurbeheer is data- en technologie-gedreven en digitale technologie wordt optimaal benut



Hoe zetten we onderzoek uit?

- > **PPS-call. Meer info volgt straks**
- > **Kennis op Maat: kennisverspreiding. Call open t/m 18 april**
- > **Seed Money**
- > Beleidsondersteunend onderzoek
- > Wettelijke onderzoekstaken
- > Diverse instrumenten via NWO (NWO-NWA, NWO-KIC, NWO-SIA)
- > Diverse instrumenten voor innovatie bij RVO
- > Horizon Europe



- > Meer informatie: [Home \(kia-landbouwwatervoedsel.nl\)](http://kia-landbouwwatervoedsel.nl) of via: info@landbouwwatervoedsel.nl
- > Daar vind je ook alle informatie over de missie natuur en de bijbehorende Theory of Change
- > Bij vragen over missie natuur:
 - Henrieke Paul (coördinator): h.m.paul@minlnv.nl
 - Nico Polman (secretaris): nico.polman@wur.nl
 - David Grim (kennismakelaar): d.c.grim@minlnv.nl
- > Stel vooral ook vandaag je vragen aan ons!



Rijksoverheid